

Schöneiche

KONKRET

Mai 2026

www.schoeneiche-konkret.de

Aus dem Inhalt

- S. 3 Ausblick aufs Bücherfest im Kleinen Spreewald
- S. 8 OFB-Serie: Lehrer werden ist schon schwer, Lehrer sein doch noch viel mehr!
- S. 10 Offene Ateliers in LOS
- S. 17 VHS mit neuer Onlinepräsenz



Rekordbeteiligung zum Frühjahrsputz

(PM) So viele Menschen wie noch nie haben am diesjährigen Frühjahrsputz Ende März in Schöneiche teilgenommen: 150, die Jugendfeuerwehr Schöneiche und der TSGL Schöneiche e. V. mit den Jugendspielern der U13 bis U20 waren am Start, zwei Lehrerinnen der Bürgerschule hatten ihre Klassen eingeladen, aber auch viele Familien und Einzelpersonen waren gekommen.

Lag der große Zuspruch an den fünf Außenbannern, die im Ort hingen und von der Partnerschaft für Demokratie Schöneiche-Wolters-

dorf finanziert worden waren, am guten Wetter oder daran, dass es momentan gefühlt nicht viele Möglichkeiten gibt, seine Umwelt positiv zu beeinflussen?

Alle sieben Einsatzorte waren in weniger als den angesetzten zwei Stunden aufs gründlichste gereinigt und so konnten die zufriedenen Ehrenamtler schon mittags der Einladung der Süßen Sünde auf eine Kugel Eis und der des Naturschutzaktiv in den Spreewaldpark, wo auf dem offenen Feuer eine leckere Gemüsesuppe kochte, folgen.



Fast alle Teilnehmer:innen äußerten die Bereitschaft, solche Putzeinsätze auch zwei Mal im Jahr zu machen, daher wird es eine erneute Aktion am Wochenende des Worldclean-up Day (20. September) geben,

bringen Sie sich gerne mit Ideen und Tatkraft ein!

Kontakt: buendnis@schoeneiche.de
Weitere Infos: www.worldcleanupday.de

BERND HUNDT IMMOBILIEN

Ihr Partner im östlichen Berliner Umland

SENIOREN-SERVICE

Der große Garten ist mühsam, die Kinder aus dem Haus. Sie wollen verkaufen. Da gibt es viel zu tun. Wir kümmern uns darum.

☎ 03362 / 88 38 30

15569 Woltersdorf · Strandpromenade 5 · www.Bernd-Hundt-Immobilien.de

BAUELEMENTE HILLERSCHIEDT

- Wintergärten
- Glasanbauten
- Glaswände/-ideen
- Fenster/Türen
- Rollläden
- Pergola/Markisen
- Insektenschutz

Ausstellung & Kontakt
Bismarckstraße 11
15566 Schöneiche
Telefon: (030) 649 29 01
Termine nach Vereinbarung
www.bauelemente-hillerscheidt.de

KUBACH

Rechtsanwälte

Tel. (033638) 2 91 12
Fax (033638) 2 91 13

Dieter Kubach
Rechtsanwalt
Fachanwalt für Arbeitsrecht
Fachanwalt für Familienrecht

Christian Zuch
Rechtsanwalt
Fachanwalt für Verkehrsrecht

Ernst-Thälmann-Str. 69, 15562 Rüdersdorf
kanzlei@kubach-rechtsanwaelte.de
www.kubach-rechtsanwaelte.de

STEAKSCHMIEDE

Restaurant · Bar

In einer denkmalgeschützten Schmiede grillen wir vor Ihren Augen Steaks, Fisch, Burger und Vegetarisches.

Müggelseedamm 171 A, 12587 Berlin
Telefon 030-92 12 29 92
restaurant@steakschmiede.com
www.steakschmiede.com

Leserbrief: Was hat unser wunderbarer Ort erreicht seit 1990?

Wir leben in einer wirren Zeit. Wieder mal. Wie in den letzten 200 Jahren immer wieder. Wie betrachten wir unsere Zeit und unseren Ort? Es ist sehr verbreitet, ständig zu kritisieren und nur das groß zu betonen, das einem nicht gefällt. Kritik ist sehr verbreitet, teilweise immer unsachlicher und aggressiver. Und ständig ist in der Politik zu hören, man könnte das alles viel besser und man hätte sowieso alles besser gemacht. Aber stimmt das auch?

Was wurde seit 1990 in unserer Waldgartenkulturgemeinde Schöneiche bei Berlin erreicht? Wer kann das denn überhaupt wissen? Es ist sehr vieles erreicht worden im Zusammenwirken vieler engagierter Menschen aus dem Ort gemeinsam mit Bürgermeister, Gemeindeverwaltung mit Beschäftigten der kommunalen Einrichtungen, Gemeindevertretung, sachkundigen Einwohnern und Beiräten sowie Architekten, Bauingenieuren, Handwerkern in enger Abstimmung mit Landkreis Oder-Spree und Landesregierung sowie durch Fördermittel von Bund, Land und Landkreis. Die Vorhaben wurden in einem öffentlichen demokratischen Prozess beraten und zum Wohl der Gemeinde beschlossen. Also was wurde erreicht?

Ein Auszug:

- KiTa Dorfaue (Orgelpfeifen): Sanierung und Modernisierung, sowie Erweiterungsbau
- KiTa Karl-Marx-Straße (Löwen-

zahn – früher Pustebblume): Sanierung und Modernisierung sowie Erweiterungsbau

- KiTa Ahornstraße und Lindenstraße (Unterm Regenbogen): Neubau und Umnutzung des ehemaligen Schulgebäudes
- KiTa Heuweg (Heupferdchen): Sanierung und Modernisierung sowie Erweiterungsbau
- KiTa Grätzsteig (Pfißikus): Neubau
- KiTa Schillerstraße (Drachenhöhle): Neubau
- KiTa Jägerstraße (Pustebblume): Neubau
- Hort Watenstädter Straße (Tausendfüßler): Neubau am Schulgebäude
- Hort Dorfstraße (Am Storchenturm): Sanierung und Modernisierung sowie Erweiterungsbau
- Grundschule 1 Dorfaue (Storchenschule): Sanierung und Modernisierung sowie Erweiterungsbau mit Neubau Mehrzweckhalle
- Grundschule 2 Prager Straße (Bruno-Hans-Bürgel-Schule): Sanierung und Modernisierung sowie Erweiterungsbau. Es wurde mit dem neuen Gymnasium begonnen und der Neubau ist auf dem Weg.
- KultOurKate Dorfaue: Neubau mit Bibliothek und Erdwärmennutzung
- Seniorenwohnpark Hannestraße mit altengerechtem Wohnen und Pflegeeinrichtung: Neubau
- Feuerwehrgebäude Brandenburgische Straße: Neubau mit Erdwärmennutzung

- Baubetriebshof Bunzelweg: Neubau
- Historischer Raufutterspeicher An der Reihe: denkmalgemäße Sanierung und Modernisierung
- Heimathaus Dorfaue: Sanierung
- Gemeinschaftsunterkunft / Wohnanlage Bunzelweg: Sanierung und Modernisierung
- Kommunalwohnungen: Sanierung und Modernisierung der Kommunalwohnungen in der Berliner Straße und an vielen anderen Standorten im Ort sowie Neubau Kommunalwohnungen Brandenburgische Straße und Warschauer Straße
- Musikschule Rüdersdorfer Straße: Abriss Altbau und moderner Neubau.
- Kinder- und Jugendzentrum Prager Straße: Sanierung und Modernisierung
- Elternkindzentrum Dorfaue (ehemalige Feuerwehr)
- Parkanlagen: Kleiner-Spreewald-Park, Jägerpark, Goethepark und Bolzplatz Lindenstraße. Sportplatz mit neuen Spielflächen, Tartanbahn und Platzbeleuchtung sowie Umkleieräumen
- Neubau Rathaus mit Erdwärmennutzung und Photovoltaik. Und jetzt wird auch endlich das neue große Sportplatzgebäude fertig für das seit vielen Jahren Fördermittel beantragt wurden.
- Straßenbahn: Sanierung und Modernisierung durch die Eigentümergemeinschaft mit neuen Haltestellen und modernen Straßenbahnen. Zentrale Schmutzwasserkanalisation und

Trinkwasserversorgung, Stromversorgung und Gasversorgung. Telefonleitungen und Glasfaserleitungen.

Es gibt ein großes Gewerbegebiet und Unternehmen im Ortsbereich mit insgesamt rund 1.800 Firmen und vielen Arbeitsplätzen.

Das Geld der Gemeinde war immer knapp und nie ausreichend für alle Wünsche. Und das wird auch immer so bleiben. Wünsche wachsen unermesslich. 1995 hatte die Gemeinde rund 8 Mio. € Einnahmen, jetzt sind es rund 28 Mio. € – das ist mehr als das Dreifache. Es reicht trotzdem nicht.

1990 lebten 8.200 Menschen im Ort, jetzt sind es über 13.000 Einwohnerinnen und Einwohner – 60% mehr. Und obwohl viel gebaut wurde, gibt es immer noch mehr Bäume als Einwohner im Ort.

Sicherlich ist diese Auflistung nicht vollständig. Es gibt wohl berechtigte Kritik. Wie soll man bei so vielen Vorhaben auch noch den Überblick behalten? Sie können die Auflistung gerne ergänzen. Sprechen Sie mit Nachbarn, Freunden und Unbekannten und loben Sie doch einmal unseren Ort und seine Menschen auch öffentlich. Es gibt unsere sehr positive demokratische Geschichte seit 1990. Demokratie lohnt sich für uns alle. Das können Sie gerne weitersagen.

*Ricky Fiala
(lebt seit 1995 im Ort)*

Kfz-Sachverständigenbüro
Demmler & Koch



Schadengutachten
Wertgutachten

Direkt neben dem BI-Center
August-Borsig-Ring 11 | 15566 Schöneiche
info@demmlerkoch.de ☎ 030 659 413 88




Prüfstelle Schöneiche

Hauptuntersuchungen | Änderungsabnahmen | Oldtimerbegutachtungen

August-Borsig-Ring 11 | 15566 Schöneiche
www.pruefstelle-schoeneiche.de ☎ 030 659 415 23

Kfz-Service
Sven Schüler



Meisterbetrieb der Kfz-Innung

Typenoffene Werkstatt · Reifenservice

Unsere Öffnungszeiten:
Mo.-Do. 8-17 Uhr
Fr. 8-14 Uhr

Dorfaue 14, 15566 Schöneiche
Telefon: 030/6 49 53 06
Mobil: 0172/312 90 93

TAXIBETRIEB
JAHODA



Krankenfahrten • Rollstuhlfahrten
Dialyse- & Bestrahlungsfahrten
Flughafentransfer bis 8 Personen
Einkaufsfahrten • Kurierfahrten

Schubertstraße 6, 15569 Woltersdorf
(0 33 62) 51 51 - Telefon
(0 33 62) 2 70 52 - Telefax
www.Taxi-Jahoda.de

Bücherfest im Kleinen Spreewaldpark

Bücher, Pflanzen und Kartoffelpuffer



Auch in diesem Jahr lädt Sie das Naturschutzaktiv dazu ein, in unserem weiter gewachsenen Angebot an Büchern zu stöbern, sich anregen zu lassen und auszutauschen.

und Politik, Religion, Kochen und Reisen, Ratgeber und Hobby und natürlich auch Kinderbücher. Alle Bücher werden gegen eine Spende abgegeben, deren Höhe in Ihrem Ermessen liegt. Die „Kräuterhexen“ bieten eine Auswahl an selbstgezogenen Pflanzen und geben Tipps zu Heil- und Wildkräutern und deren Verwendung. Hier finden Sie auch eine Auswahl an Gartenbüchern.

Selbstverständlich wird auch für das leibliche Wohl gesorgt sein: Frisch zubereitete Kartoffelpuffer vom Lehmherd sowie kalte und warme Getränke sind im Angebot. Verbringen Sie einen anregenden und entspannten Nachmittag mit uns im Kleinen Spreewaldpark, entdecken Sie Neues (und vielleicht auch Altbekanntes) und lassen Sie sich von kleinen Aktionen überraschen - genießen Sie Kultur, Natur und gute Nachbarschaft beim Bücherfest.

Sonntag, 7. Juni, 14–17 Uhr im Kleinen Spreewaldpark
2. Termin am 23. August

Unter dem Dach im Eingangsreich Berliner Straße präsentieren wir Ihnen eine große und thematisch breit gefächerte Auswahl an gebrauchten, gut erhaltenen Büchern – vom Krimi über Romane, Literatur zu Natur, Geschichte



Zum Muttertag am 10. Mai Freude schenken!

Bestellen Sie Ihren Blumenstrauß bis zum **05. Mai** vor und holen Sie ihn bequem am Muttertagswochenende bei uns ab.

Wir freuen uns auf Sie!



Blumen  Boutique
mymoria

Brandenburgische Str. 78
 15566 Schöneiche bei Berlin
 (030) 6 495 020
 blumenboutique@mymoria.de
 www.blumenhaus-d-schulz.de



Ich fühl mich wohl!
Besseres Bad, Stück für Stück.

Jetzt Termin vereinbaren. 

seit über 30 Jahren vor Ort

Sie möchten Ihr Bad modernisieren, um sich wieder rundum wohlfühlen? Dann ist eine Teilsanierung genau das Richtige. Fachkundig von uns geplant und zuverlässig umgesetzt ist der Aufwand für Sie gering – erzeugt aber eine erstaunliche Wirkung.

A. KÖNIG GmbH
 Große Straße 16
 15344 Strausberg

T: 03341 3075-0
 E: ak@baeder-koenig.de
 W: baeder-koenig.de


 DIE BADGESTALTER
A. KÖNIG GMBH

Schöneiche KONKRET ... für die Juni-Ausgabe:
Anzeigenschluss ... 20. Mai 2026

Tel. 030-65 94 00 65 - E-Mail: schoeneichekonkret@t-online.de

Klassik OPEN AIR 

DIE GROSSE 100 Jahre Peter Alexander SHOW mit Ronny Heinrich & Orchester

06. Juni 2026 

FREILUFTKINO FRIEDRICHSHAGEN

EINLASS: 16 UHR | BEGINN: 17 UHR
 TICKETPREIS: VVK 45,00 € | AK 49,00 € inkl. MwSt.

Tourismuseum Berlin Treptow-Köpenick e.V. | (030) 654 843 48 | www.tkt-berlin.de

Verkauf & Reparaturen von TV, HiFi
und Haushaltsgeräten.

Verkauf, Reparatur von PC und
Netzwerktechnik, Alarmanlagen.

Installation & Reparatur von Antennen-
anlagen und Glasfaserpleißtechnik.



Fürstenwalder Allee 39
12589 Berlin, Tel.: 030-6485837
www.jaenisch.de

Öffnungszeiten:
Mo-Fr: 11-18 Uhr
Sa: 10-13 Uhr

jaenisch.
PERSONLICH | KOMPETENT | ZUVERLÄSSIG

1985

41 JAHRE

2026

Rainer Nuss Rechtsanwalt

Beratungskanzlei für Erbrecht / Grundstücksrecht

- Nachlassplanung, Testamentsgestaltung, Pflichtteilsvermeidung
- Grundstücksverträge (Kauf/Verkauf, vorweggenommene Erbfolge, Erbpacht)
- Nachbarrecht, öffentliches Baurecht, Kommunalabgabenrecht

In Kooperation mit Notar / Sachverständigen / Makler

Termine nach Vereinbarung • Hausbesuche bei Bedarf
Akazienstraße 23 • 15566 Schöneiche
Tel. (030) 6 49 30 28 • E-Mail: ra.rainer.nuss@gmail.com

AKOST
faszinierend & einzigartig
wie die Fjorde Norwegens
individuelles Bauen & gesundes Wohnen

Wir bauen
geförderte KfW
Effizienz Häuser!

Büro Schöneiche • Frank Schöbel
Grätzsteig 12 • Fon 030 649 27 25
www.akost.de • info@frankschoebel.de

**Hinz
ERDBAU & TRANSPORT**

**GEMEINSAM ZUM
TRAUMHAUS**

Wir begleiten Sie von der
Grundstücksberäumung
bis zur Gartengestaltung!

Schöneiche • 0172-98 91 862 • www.Hinz-Erdbau.de

► Dachdeckung
► Dachsanierung
► Dachfenstereinbau

**DACHDECKEREI
STÖRMANN** GmbH

1982 **44** 2026
Meisterbetrieb

VELUX
Experte

Kieferndamm 45, 15566 Schöneiche
www.dachdeckerei-stoermann.de Telefon:
(030) 64 90 38 00

Einstampfen, Abschaffen?

In der Gemeindevertreter-
sitzung am 24. März
fragte der oberste Schön-
eicher, der Vorsitzende
der Gemeindevertretung,
den Bürgermeister wie das
überhaupt so funktioniert mit dem
Bürgerhaushalt und wie das letztes
Jahr so funktioniert hat. Also: der
Bürgerhaushalt soll von 1 T€ auf
1€ runterrauschen. Ist schließlich
eine freiwillige Leistung. Und kos-
tete letztes Jahr außerdem 240 Rat-
hausarbeitsstunden. Eingestampft,
abgeschafft. Aber die Gemeindever-
treter trauten sich dann doch nicht
und wichen ins Rückstellen aus. Die
abschließende Haushaltsplanung
für dieses Jahr kommt ohnehin
noch.

Bei der Kinderkonferenz mit dem
Thema Spielplätze, auch wieder
Haushaltslage? Oder geht das über
das sogenannte Sondervermögen?
Aus der Fraktion AfS kam der
Vorschlag, dass die Kinder doch
auch über bessere Straßen beraten
könnten. Es folgte eine nochmalige
gemeinsame Besprechung der
Einreicher gleich in der Sitzung:
SPD, Linke, Grüne, ZfS. Und wurde
dann in geänderter Form wieder
eingereicht oder doch nicht? Leider
bin ich meine Kontroll-Mentorin
los geworden. Miau!



Im Ortszentrum gegenüber vom
Rathaus, neben der Kita „Heu-
pferdchen“, wo der Friseur war, ist
ein mächtig gewaltiges Eigentums-
Wohn- und Gewerbehäus mit
Tiefgarage und nicht vorhande-
nen Draußen-Parkplätzen geplant.
Wurde gemischt aufgenommen und
schließlich auch noch mal zurück-
gestellt.

Und SCHÖN brachte dann eine



Eindämmung der privaten
„Parkraumbzocke“ im
Edeka-Ortszentrum auf die
Tagesordnung. Fiel durch.
Verpachtung sei eben Ver-
pachtung. Aber da wohnen
ja auch noch Bewohner, und haben
auch Besuch, und sind Handwerker,
Lieferverkehr, Gewerbemenschen
dort unterwegs ...



Fotos (2): Kellmann

Dann wurde ein neuer Stellver-
tretender Bürgermeister gewählt. Das
war bisher die Kämmerin. Die ist
jetzt in Rente. Aus dem Kreis der
Bürgermeister-Bediensteten, dem
oder der die Leitung einer „Orga-
nisationseinheit“ obliegt, darf stell-
vertretend werden. Mit der Stellver-
tretung wurde der Bauhofleiter, der
auch Euer Feuerwehrchef ist und
schon seit 1999 im Rathaus tätig
zum Vize ernannt mit einer Gegen-
stimme.

Ihr habt jetzt übrigens für Euern 7
Millionen Kassenkredit eine neue
Kämmerin.

Schluss für diesmal. Ich hoffe Ihr
seid trotzdem glücklich, auch wenn
die Gemeindevertreter-Sitzung
mehr einem Verschiebebahnhof
gleich. Ist ja auch erst der jährliche
Weltglückstag gewesen, und
Deutschland hat sich immerhin
vom Rang 22 auf Platz 17 verbes-
sert. Schöneicher Zufriedenheit
und Vertrauen in Eure Volksver-
treter? Denn im Publikum saßen
nur sechse, einschließlich iche und
MOZ.

Eure Miau-Journaille

**Vermessungsbüro
ULLNER**

Dipl.-Ing. Martin Ullner

Öffentlich bestellter
Vermessungsingenieur
im Land Brandenburg

- Amtliche Vermessungen
- Ingenieurvermessung
- Gutachten

Friedrichshagener Straße 1
15566 Schöneiche bei Berlin
Tel. 030 / 65 66 08 - 0
Fax 030 / 65 66 08 - 27
E-Mail info@vermessung-ullner.de
Web www.vermessung-ullner.de

Bikes, Beratung, Brandneues

Das Radhaus Schöneiche lädt zum Jubiläumsfest

– Anzeige –



15 Jahre Radhaus Schöneiche. Ein Grund für Kay-Uwe Landgraf seinen treuen Stammkunden und langjährigen Begleitern nicht nur Danke zu sagen, sondern sie und alle Interessierten am **6. Juni von 10 bis 16 Uhr** zu einem Jubiläumsfest einzuladen, bei dem sich fast alles ums Fahrrad dreht.

Vor 15 Jahren startete der leidenschaftliche Fahrradfahrer und gelernte Autoschlosser Landgraf mit dem Fahrradladen in Schöneiche. Heute haben er und sein von ihm ausgebildeter Mitarbeiter alle Hände voll zu tun. Für Reparaturen ist ein Termin nötig, gerade jetzt in der Saison, dafür hat man sein wieder rund laufendes Rad in der Regel einen Tag später wieder zurück. Über 1000 Räder werden jährlich repariert und gewartet. Das Engagement ging aber schon immer über seinen Laden und Fahrräder hinaus. So bietet er z.B. jungen Menschen Praktikums- und Ausbildungsplätze, wo er kann fördert er Schöneicher Sportvereine, spendet dem Naturschutzaktiv und der Kugi. Auf dem Jubiläumsfest präsentieren und informieren Partner aus 15 Jahren neue Produkte. Die neueste Generation von leichten E-Bikes und Gravelbikes der Marke Stevens und der Manufaktur Campus Bike, Startgewicht um die 20 Kilogramm, können

in geführten Test-Touren zur Probe gefahren werden. Die Touren werden stündlich starten, bitte melden Sie sich möglichst schon vorher an. Die Firma ABUS bringt richtig sichere Schlösser und gleich zum Testen eine „Schloss Knackstation“ mit, der Zubehörhersteller SKS präsentiert einen leichten handlichen Akkukompressor Made in Germany, sowie innovative Handyhalterungen und der Fahrradversicherer linexo informiert, was man alles am Rad versichern kann (z.B. nicht nur gegen Diebstahl, sondern auch gegen Verschleiß). Und auch die Nachbarn des Radhaus feiern mit: Augenoptik Meyer informiert über Sportbrillen und die Eulen Apotheke zu Sonnenschutz für die Haut und Nachwuchsfahrer können Gummibärchen selber machen.

Kommen Sie vorbei, lassen Sie sich inspirieren und feiern Sie entspannt bei Musik und Bratwurst 15 Jahre Radhaus Schöneiche.

Radhaus Schöneiche

Kay-Uwe Landgraf
 Brandenburgische Str. 151
 15566 Schöneiche
 Öffnungszeiten: Mo. geschlossen,
 Di., Do. und Fr. 10–12 Uhr und
 14–19 Uhr, Mi. 14–19 Uhr,
 Sa. 10 bis 14 Uhr
www.radhaus-schoeneiche.de



Verkaufen Sie keine Immobilie, bevor Sie mit uns gesprochen haben.

Ihre Makler für die Erkner, Woltersdorf, Schöneiche, Grünheide, Gosen-Neu Zittau | Berliner Rand



Laura Bachmann

0335 5541-2525 | 0170 22 30 363
 l.bachmann@s-os.de

Benjamin Dantz

0335 5541-2511 | 0151 25 74 43 79
 b.dantz@s-os.de

Udo Lehmann | Elektromeister & Team

lehmann

Elektrotechnik

**Elektroarbeiten jeder Art • Gebäudetechnik
 VDE Prüfung • Wallboxen • Wärmepumpen
 PV-Anlagen • Klimaanlage • Wartung**

Friedrichshagener Str. 1-4, 15566 Schöneiche
 Telefon: **030 - 65 49 95 63**
 Mobil: **0176 - 23 80 76 64**
 Mail: udo.lehmann@lehmann-elektro.eu
 Web: www.lehmann-elektro.eu

**Suche
 Elektroinstallateur
 (m/w/d)**

Stabilität und Wachstum – Sparkasse Oder-Spree schließt 2025 erfolgreich ab

– Anzeige –

Starkes Ergebnis in schwierigen Zeiten

(PM) Die Sparkasse Oder-Spree hat das Jahr 2025 in einer Phase wirtschaftlich schwieriger Rahmenbedingungen erfolgreich abgeschlossen. Dabei erwies sie sich als verlässlicher Stabilitätsanker für private Haushalte, Unternehmen und Kommunen im Landkreis Oder-Spree und der kreisfreien Stadt Frankfurt (Oder).

„Gerade in wirtschaftlich angespannten Zeiten zeigt sich die Stärke der Sparkassen: Wir kennen die Menschen vor Ort, begleiten sie persönlich und bieten gleichzeitig leistungsfähige digitale Lösungen. Wir sind die Bank für alle – tief in der Region verankert“, so der Vorstandsvorsitzende Veit Kalinke.

Trotz der herausfordernden Rahmenbedingungen verzeichnet die Sparkasse in allen Geschäftsbereichen ein deutliches Wachstum. Sowohl im Kredit- und Einlagengeschäft, als auch im Wertpapiergeschäft konnten teils erhebliche Zuwächse erzielt werden (...). Nach einem Gewinnsprung im Vorjahr konnte die Sparkasse auch 2025 ihr Ergebnis nochmals steigern (...).

Wie in den Vorjahren setzt das Geldinstitut auch in diesem Geschäftsjahr seinen konsequenten Fokus auf Kundenorientierung – sowohl digital als auch persönlich. Gleichzeitig haben die Stärkung der Arbeitgeberattraktivität und



Vorstandsvorsitzender Veit Kalinke (links) mit Landrat Frank Steffen (Mitte) und Vorstandsmitglied Matthias Maschke (rechts) im Schaudepot des Kunstarchivs in Beeskow

Foto: Tobias Tanzyna

das Engagement für ressourcenschonendes Wirtschaften oberste Priorität.

In der Beratung bleibt der Schwerpunkt auf dem Wertpapiergeschäft, das sich in den vergangenen Jahren für Kunden und Bank gleichermaßen erfolgreich entwickelt hat. „Inzwischen haben unsere Kundinnen und Kunden erkannt, dass die Zinssätze auf Termingeldkonten und auch auf längerfristige Spar-

produkte die Inflation kaum dauerhaft ausgleichen können“, so Veit Kalinke. Mittlerweile betreut die Sparkasse Oder-Spree über 1 Mrd. Euro Wertpapiervolumen für ihre Kunden.

Über dieses Wachstum würde sich die Sparkasse auch im Kreditgeschäft freuen. Die immer noch spürbare Zurückhaltung bei der Eigenheimfinanzierung wollen wir durch gezielte Beratungen wiederbeleben und mehr Kunden in

ihr Wohneigentum bringen. Das aktuell auf privates und gewerbliches Kundengeschäft beruhende Kreditgeschäft beläuft sich auf 1.579,7 Mio. Euro.

Auch zukünftig setzt sich die Sparkasse Oder-Spree mit voller Leidenschaft für die Attraktivität und Lebensqualität in der Region ein, damit sich die Menschen hier rundum wohlfühlen. Insgesamt hat die Sparkasse mit mehr als 800.000 Euro über 350 gemeinnützige Vorhaben in allen Bereichen des gesellschaftlichen Lebens gefördert – von Kunst und Kultur über Sport bis hin zu sozialen Projekten.

„Unsere über 400 Mitarbeiterinnen und Mitarbeiter tragen mit großem Engagement und fundierter Ausbildung die wirtschaftliche Verantwortung der Sparkasse und leisten zugleich einen wichtigen Beitrag zum Gemeinwohl in unserem Geschäftsgebiet“, betont der Vorstand.

Der Online-Jahresbericht 2025 ist jetzt unter www.s-os-jahresbericht.de abrufbar. Er bietet einen umfassenden Überblick über die Geschäftsentwicklung, die erzielten Ergebnisse und das gesellschaftliche Engagement in der Region.

Ihre
Sparkasse Oder-Spree

Wozu ist Bausparen gut? HUK-COBURG

Modernisierungen werden immer teuer. Wussten Sie, dass Sie dort auch Ihre vermögenswirksamen Leistungen und Riesterförderung nutzen können?

Lassen Sie sich gern beraten.



Thomas Kietzke

Friedensauwe 12 · 15566 Schöneiche · E-Mail: thomas.kietzke@hukvm.de
Mo. 17–19 Uhr, Di. 15–17 Uhr · www.huk-vor-ort.de/thomas.kietzke

Vermessungsbüro Junge

Öffentlich bestellte Vermessungsingenieurin
im Land Brandenburg



Tel.: (030) 64 90 06 - 10

Fax: (030) 64 90 06 - 30

E-Mail: info@vermessung-junge.de
www.vermessung-junge.de

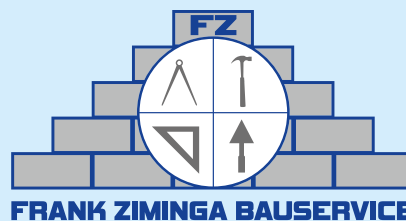
August-Borsig-Ring 39 · 15566 Schöneiche bei Berlin

- Wärmepumpen
- Klima / Lüftung
- alternative Heizsysteme
- Gebäudeenergieberatung



TRAUTWEIN

Friedrichshagener Straße 43
15566 Schöneiche
Telefon (030) 6 49 31 47
Funk (0171) 4 23 92 64
E-Mail trautwein-ghs-gmbh@arcor.de



FRANK ZIMANGA BAUSERVICE

Rosa-Luxemburg-Straße 4, 15566 Schöneiche
Tel.: 030 / 649 80 11 · Mobil: 0173 / 236 52 95
E-Mail: frank.zimanga@gmail.com

- Maurer-, Putz- und Betonarbeiten
- Vollwärmeschutz
- Kleinreparaturen
- Dachausbauten
- Fliesenarbeiten
- Trockenbau

– Anzeige –

Eulen Apotheke im Heuweg bietet eigene Kosmetiklinie

Frischer Wind in der ehemaligen Adler Apotheke im Ortszentrum, die seit Beginn des Jahres Eulen Apotheke heißt und von Nathalie Reinprecht geführt wird, die auch die Storchen Apotheke und die Apotheke im Alten Kino betreibt. Mittlerweile ist die Modernisierung der Eulen Apotheke weit vorangeschritten, die Regale haben sich gefüllt und das neue Konzept am altbekannten Standort nimmt immer mehr Formen an.



Vieles neu, aber auch noch vertraute Gesichter in der Eulen (früher Adler) Apotheke. Nathalie Reinprecht (li.) und ihr Team sind gerne für Sie da.

„Ich freue mich sehr, dass ich mit der Übernahme der Adler Apotheke die Wege für meine Nachbarinnen und Nachbarn kurzhalten kann“, sagt Nathalie Reinprecht. Ihre Vision für gute Apotheken geht aber über räumliche Nähe hinaus. Jede ihrer Apotheken hat einen anderen Schwerpunkt, auf den die in der Filiale tätigen Mitarbeitenden besonders geschult sind. Die Eulen Apotheke bekommt so eine eigene, medizinische, Kosmetiklinie. „Die Produkte werden nach geprüftem und bewährten Rezepten in Italien produziert und mit unserem Namen versehen“, erklärt Reinprecht, „weil wir mit unserem Namen für die Qualität stehen.“ Von der Babyhaut, über Akne im Jugendalter bis hin zur reifen Haut, wenn die Elastizität nachlässt oder Waschmittel für Kleidung, Duschgele und Badezusätze: hier gibt es die passenden Wirkstoffe – und die dazugehörige Beratung, die das Angebot so wertvoll macht. „Apotheken sind keine reinen Medikamentenausgabestellen, sondern unsere professionelle Beratung ist ein wichtiger Bestandteil für Heilungsprozesse“, erklärt Reinprecht ihre Motivation.

und freundlich beraten. Neben einem altbekannten Gesicht aus der ehemaligen Adler Apotheke, die zwischen Storch und Eule pendelt, hat Nathalie Reinprecht ihre Kollegin Saskia Loke als Filialleitung von der Apotheke im Alten Kino in den Heuweg geschickt.

Mit dem Zusammenschluss aller drei Schöneicher Apotheken, kann Nathalie Reinprecht auch neue Möglichkeiten nutzen. So möchte sie Pharmazeutisch-kaufmännische Angestellte ausbilden, Schülerpraktika und für Pharmaziestudenten und PTA die notwendigen Praktika anbieten: „Ich habe tolle Kollegen, die ihr Wissen gerne weitergeben wollen.“

Die neue Eulen Apotheke können Sie auch am 6. Juni von 10 bis 16 Uhr kennenlernen, wenn diese sich am Jubiläumfest des Radhauses beteiligt (s. S. 6). Ein vielseitiges Beratungsangebot und Gummibärchen selber gießen für die Kleinsten hat die Eule dann im Angebot.

Eulen Apotheke
Nathalie Reinprecht
Heuweg 68, 15566 Schöneiche
Tel. 030-64 90 37 00
geöffnet: Mo.–Fr. 8.30–18.30 Uhr
www.apotheke-schoeneiche.de

Während sich das Aussehen der ehemaligen Adler Apotheke noch ein wenig verändern wird, gibt es noch immer vertraute Gesichter hinter dem Tresen, die kompetent

DAMM KÜCHEN & ELEKTRO
Ihre Traumküche vom Fachmann
SEIT 28 JAHREN

Lust auf eine neue Küche?

Landhaus? Neu interpretiert:

- Überraschende Farben wie Blaubeere und Greige setzen frische Akzente
- Der eingekofferte Schrank mit Backofen integriert sich elegant ins Gesamtbild.
- Die Insel punktet mit einer praktischen Theke sowie einem offenen Regal, das Platz für dekorative oder alltägliche Gegenstände bietet.
- Raffinierte Innenausstattung wie ein Drehregal und ein Backblechhalter ermöglichen eine clevere Organisation und machen die Küche besonders funktional.

Wir nehmen uns Zeit für Sie. Termine nach Vereinbarung.

DAMM KÜCHEN & ELEKTRO Telefon: (03341) 300 691
Eichenallee 19
15345 Altlandsberg/OT Gielsdorf
E-Mail: info@damm-kuechen.de
www.damm-kuechen.de

Schöneiche KONKRET Leserbrief, Ihre Infos oder Anzeigenwünsche richten Sie bitte an: »Schöneiche KONKRET«
Müggelseedamm 70 • 12587 Berlin

Lust auf raus!

Unser **sportliches Angebot** für Ihre neue Brille – die Gläser schon ab 59 €*!

Komplettbrillenangebot:

ab **199€**
(EINSTÄRKENGLÄSER)

ab **349€**
(GLEITSICHTGLÄSER)

AUGENOPTIK *Meyer*

Schöneiche | Brandenburgische Str. 151
Rüdersdorf | Dr.-Wilhelm-Külz-Str. 14
Woltersdorf | Rudolf-Breitscheid-Str. 26

*Gilt für Einstärken-Sonnenbrillengläser Sph +6.00/Cyl -4.00, 75 % getönt – Gleitsichtgläser und weitere Extras gegen Aufpreis möglich.

www.ra-sack.de

§ STEFFEN SACK
Rechtsanwalt

Recht & Steuern
in Schöneiche Brandenburgische Straße 14

- ▶ **Arbeitsrecht**
- ▶ **Forderungsdurchsetzung**
- ▶ **Forderungsabwehr**
- ▶ **Miet- / Grundstücksrecht**
- ▶ **Verkehrsrecht**
- ▶ **Beratung und Vertretung im Steuerrecht** für Unternehmen und Privatpersonen
- ▶ **laufende Finanzbuchhaltung**
- ▶ **Steuererklärungen aller Art**

✉ info@ra-sack.de
☎ 030/64 32 86 91

✉ steuern@ra-sack.de
☎ 030/64 90 39 46

UNSER LEISTUNGSANGEBOT

- ▶ Verkauf von Gebrauch- und Jahreswagen
- ▶ Zubehör – Ersatzteilverkauf
- ▶ Werkstatt – Meisterbetrieb
- ▶ TÜV/AU
- ▶ Unfallreparaturen
- ▶ Reifenservice
- ▶ Finanzierung



BRANDHERM Automobile

Tel.: (030) 648 90 51 oder 648 14 02
 E-Mail: info@autohaus-brandherm.de
 Fürstenwalder Allee 341 · 12589 Berlin
 www.autohaus-brandherm.de



Geschichte und Geschichten aus Schöneiche – erzählt vom Ortschronikfachbeirat

*Lehrer werden ist schon schwer,
 Lehrer sein doch noch viel mehr!*



Im 18. Jahrhundert dominierten die Besitzer des Ritterguts Schöneiche – Severin Schindler, Frau von Oertzen und Friedrich Wilhelm Schütze – nicht nur das wirtschaftliche Leben im Dorf, sondern auch

dahin antreiben, daß die Kinder so viel möglich bekleidet, gewaschen und gekämmt erscheinen, sondern auch er vor seiner Persohn muß hinführo nicht mehr Barfuß, die Ermel aufgeknöpft, mit einem Schurtz-



Schulmeister bei der Heuarbeit

das geistige. Sie legten großen Wert auf die Schulausbildung der Kinder. Endlich wurden nicht nur Schuster, Schneider und Kriegsinvaliden zu Schulmeistern berufen, sondern ausgebildete Lehrer.

Uns liegen die Bestellungen von Schulmeistern für die Parochie Kleinschönebeck mit den Dörfern Schöneiche und Kleinschönebeck vor. Darin werden Auftreten und Aufgaben detailliert beschrieben. Severin Schindler, der 1725 die erste Schöneicher Schule gründete, bestimmt: „daher soll nicht allein der Schul Meister mit allen Ernst

leder, so lange die Schule währet, herumgehen, sondern wenigstens mit einen Camisol, Strümpfen und Pantoffeln angethan seyn.“ Frau von Oertzen berief 1757 den Praeparandus Jochen Sigmund Seydel, „der die erforderlichen Examina als auch Proben seines Unterrichts abgelegt und für tüchtig befunden wurde“, unter folgenden Bedingungen in sein Amt: „Versteht sich von selbst, daß derselbe sich eines christlichen exemplarischen Lebens und Wandels befleißigen müsse. Ist derselbe gehalten, mit allem

SWB
 GaLa und Wegebau

Wir gestalten Ihre Außenanlage
 Fachbetrieb für Garten- und Landschaftsbau

- Pflanzarbeiten
- Terrassen- und Wegebau
- Pflasterarbeiten
- Zaunbau
- Grünpflegearbeiten, u.v.m.



Werner-von-Siemens-Str. 11
 15566 Schöneiche
 Tel.: 030/54806870
 E-Mail: info@swb-gala-und-wegebau.de
 Internet: www.swb-gala-und-wegebau.de

ROHRREINIGUNGSSERVICE

Notdienst: 0171-729 15 15

Fa. Strauß · Buchhorster Str. 40 · 15537 Erkner

RENÉ ZIMINGA

Gedr. Ziminga Bauservice GmbH

- Abrissarbeiten aller Art
- Aushub für Häuser, Fundamente und Pools
- Bodenplatten
- Frischwasser und Abwasser verlegen
- Planieren und Gelände ausgleichen
- Verfüllen und Verdichten von Baugruben
- Wege, Einfahrten, Stellplätze und Treppen
- Drainagen & Entwässerungssysteme einbauen
- Trockenlegungen
- Garten- und Landschaftsbauarbeiten
- Wurzeln und Baumstümpfe entfernen
- Erdaushub und Bauschutt abtransportieren

Ausgraben, abtragen, abtransportieren – wir machen's möglich!

Telefon: 030-64 32 83 20 · Mobil: 0172-394 20 47 · E-Mail: zimingabau@gmail.com
 Ebereschenstraße 29 · 15566 Schöneiche

Maurerarbeiten · Dachausbauten · Klinkerarbeiten · Putzarbeiten · Vollwärmeschutz
 Kleinreparaturen · Betonarbeiten · Fliesenarbeiten · Trockenbau

BEI UNFALLSCHADEN



FREIE UND UNABHÄNGIGE SACHVERSTÄNDIGE

Qualität seit 1990



Alt-Biesdorf 48, 12683 Berlin
 www.sv-volkmer.de · info@sv-volkmer.de

Telefon (030) 51 49 29-0
 Telefax (030) 51 49 29 19



Schulmeister bei der Schulvisitation

Fleiß und Treue, nach Pflicht und Gewissen die hiesigen Dorf Kinder im Lesen, Schreiben, Rechnen und Christenthum zu unterrichten; Zu welchem Ende er die Schule von Michaelis bis Ostern alle Tage, wie gewöhnlich Vor- und Nachmittags zu halten, auch selbige, außer Mittwoch und Sonnabend Nachmittags, ohne Vorwissen und Erlaubnis Meiner, oder des Predigers nicht aussetzen hat. Damit aber die Kinder im Sommer nicht verwildern, so soll der Schulmeister gehalten seyn, von Ostern bis Michaelis wenigstens zwey Tage jeder Woche, oder, sollte

Läuten hat er vom Herrschaftlichen Hofe die bisher gewöhnlichen Scheffel Roggen alljährlich. Das sämtliche gewöhnliche Schulgeld, behält derselbe vor sich. Erhält derselbe von mir alljährlich 6 Fuder Brennholz, frey und ohntgeldlich sollen angefahren werden.“ Gezeichnet: „Verwitwete von Oertzen, Gebohrene von Jasmund“

Erst unter Friedrich Wilhelm Schütze (Gutsbesitzer 1761-1794) und seinem Enkel Friedrich Wilhelm von Schütze gab es gewisse Modernisierungen im Aufgabenspektrum der bestallten Schullehrer. Für den Schulhalter Martin Christoph Bowig, berufen am 13. September 1801, wurde u.a. festgelegt, dass er beim Strafen „sich aller leidenschaftlichen Übereilungen zu enthalten“ habe, „wo es nach reiflicher Überlegung unumgänglich nothwendig ist, vernünftige Mäßigung zu wahren, denn ein christlicher Schullehrer muß vorzüglich dahin arbeiten, daß er sich selbst beherrschen lerne.“

Später im 19. Jahrhundert wurde das Schulsystem in Preußen grundsätzlich reformiert und die staatliche Führung des Schulwesens durchgesetzt.

Sie finden diesen und andere Beiträge auch auf unserer Webseite: <https://geschichte.schoeneiche.de>

Wolfgang Cajar



Unterricht

es füglich sollte befunden werden, täglich etwa ein paar Stunden zu halten.“

Der Schulmeister hatte auch außerhalb der Schule ein wachsames Auge auf seine Schäfchen zu richten, damit sie „auf der Straße nicht Muthwillen treiben“.

Examinieren sollte er Schüler an Sonn- und Festtags-Nachmittagen, jedoch immer unter Aufsicht des Predigers, dessen Anweisungen er zu folgen hatte.

In der Kirche musste er an Sonn- und Festtagen das Positiv (kleine Orgel) spielen Er musste auch das Instrument pflegen, Glocken läuten, die Turmuhr aufziehen und stellen und alles in Ordnung halten. Sein Lohn war folgendermaßen festgesetzt: „Dagegen verspreche demselben hiermit Freye Wohnung und einen Fleck Garten. Empfängt derselbe überhaupt an baaren Gelde dreyßig Rthlr. jährlich Salarium, so ihm von Zeit zu Zeit sollen gezahlet werden. Bekommt derselbe jährlich 2 gr. zu Baum Oel, die Thüren zu schmieren, und 3 gr. zu Fett für die Glocken.Für das



Vorsorgen wie die Weltmeister

Jetzt Termin vereinbaren!
0335 5541-2020

Rente?
Wir kümmern uns jetzt selbst darum!

s-os.de

Sparkasse Oder-Spree

Eine s/w-Anzeige in dieser Größe (20 mm hoch) kostet 40,46 Euro.

Schöneiche KONKRET

Telefon: 030-659 400 65
E-Mail: schoeneichekonkret@t-online.de

Auf Usedom ein Ferien-Platz für Sie und Ihren „Hunde-Schatz“

Ferienhaus „Utkiek“ in Stubbenfelde

- für 2 Personen, Hund erlaubt
- inkl. Wallboxnutzung
- nur ca. 15 Gehminuten vom Ostseestrand entfernt
- zwischen Ostsee und Kölpinsee



Weitere Infos: Dirk Lecher · www.Lecher-GbR.de
Tel. 0172-384 35 44 · E-Mail: DirkLecher@gmail.com

Klimaresilient gärtnern

Trockenheit, Hitze, Starkregen – wie können Gärten und Balkone trotzdem grün und lebendig bleiben?
Beim Klimatreff sprechen wir über praktische Möglichkeiten: Regenwasser nutzen, den Boden verbessern, gezielt bewässern und passende Pflanzen wählen. Auch Ihre Erfahrungen, Fragen und Tipps sind herzlich willkommen.

Mittwoch, 27. Mai, 19 Uhr

Kulturgießerei Schöneiche, Keramikraum

Eure / Ihre Katrin Neubert und Stefan Brandes
Gemeindevertreterin und Vorsitzender von Bündnis 90/Die Grünen
E-Mail: post@gruene-schoeneiche.de · Telefon: 030-22 39 00 39



Familien-Anzeigen in Ihrer Lokalzeitung

Es gibt fröhliche und festliche Ereignisse – ernste Anlässe und traurige Pflichten. Der eine möchte, der andere muss einen größeren Kreis auf schnellstem Wege und in angemessener Weise unterrichten.

Schöneiche KONKRET bietet dafür alle Voraussetzungen zu ausgesprochen günstigen Bedingungen.

Telefon: (030) 65 94 00 65
E-Mail: schoeneichekonkret@t-online.de



Offene Ateliers im Seenland Oder-Spree am 2. und 3. Mai 2026

(PM) Schau hinter die Kulissen und erlebe Kunst dort, wo sie entsteht! Wenn sich der Frühling von seiner schönsten Seite zeigt, laden Brandenburgs Künstlerinnen und Künstler in ihre Ateliers, Werkstätten, Kunsthöfe und Galerien ein. Zum Ansehen und Ausprobieren, zum Kosten, Kreativsein und Kaufen. Seit beeindruckenden 27 Jahren steht am ersten Mai-Wochenende bei den Tagen der offenen Ateliers Brandenburgs bunte, vitale Kunstlandschaft im mehr als verdienten Mittelpunkt.

Ateliers, Werkstätten, Kreativorte und Künstlergemeinschaften öffnen am ersten Mai-Wochenende (2. und 3. Mai) ihre Pforten und laden Interessierte recht herzlich ein, hinter die Kulissen ihrer Arbeit zu schauen. Am Samstag als auch Sonntag hat man die Möglichkeit mit Kunstschaffenden ins Gespräch zu kommen, selbst kreativ zu werden oder sich mit Gleichgesinnten auszutauschen. Ein breites Spektrum an Arbeiten aus den unterschiedlichsten Bereichen der Malerei, Fotografie, Objektkunst, Keramik und Multimedia erwarten die Besucher.



Foto: Annett Klauer / mt, Märkische Schweiz

Von Kaffee und Kuchen bis hin zur Bratwurst und Livemusik wird ein vielseitiges Programm geboten.

Alle Künstler sowie die einzelnen Programme findet man hier:

www.seenland-oderspree.de/kultur/offene-ateliers

Mithilfe eines wetterfesten Plakates mit der Aufschrift „Offenes Atelier/Offene Werkstatt“, welches die Künstler während der Tage der „Offenen Ateliers“ und bei sonstiger Öffnung aufhängen können, soll eine Sichtbarmachung und Regionszugehörigkeit erwirkt werden.

Gemeindehaushalt 2026

Sozialabbau made in Schöneiche

In einer Sondersitzung am 9. Mai soll die Gemeindevertretung über den von Bürgermeister Ingo Röhl (CDU) vorgelegten Entwurf für den Gemeindehaushalt 2026 beraten und entscheiden.

Obwohl manch andere Gemeinde uns noch immer für unsere finanzielle Situation beneiden dürfte – dass die Bundesregierungen wechselnder Couleur die Kommunen nicht in die Lage bringen, ihre Aufgaben auskömmlich zu finanzieren, merkt man auch in Schöneiche an allen Ecken und Enden. Der Investitionsstau bei Schulen, Straßen und Wohnungen ist groß.

In den letzten Jahren konnten wichtige Bauvorhaben umgesetzt werden. Dafür sind noch offene Rechnungen über rund 4,6 Millionen Euro zu bezahlen. Diese „Haushaltsreste“ sind eine Herausforderung. Sie führen derzeit zu Engpässen bei der Liquidität in der Gemeindekasse. Umso wichtiger ist es, bei den Investitionen die richtigen Prioritäten zu setzen.

Bürgermeister Röhl will den sozialen Wohnungsbau vollständig streichen. Vorrang habe für ihn der Straßenbau. Weniger Schlaglöcher oder ein Dach über dem Kopf: Diese Entscheidung zwingt uns die Bundesregierung zu treffen. Weil Geld für militärische Aufrüstung offenbar unbegrenzt zur Verfügung steht, aber nicht für bezahlbares Wohnen und für die öffentliche Infrastruktur.

Doch damit der Sozialabbau nicht genug: Der Bürgermeister will bei den Tafeln und der Unterstützung ziviler Seenotrettung, bei den „Bäumen für neugeborene Kinder“, bei den Vereinen, öffentlichen Toiletten und beim Bürgerhaushalt streichen. Das machen wir nicht mit.

Lese diesen Beitrag ungekürzt auf unserer Webseite. Scanne dafür den QR-Code oder nutze diesen Link: gleft.de/6yQ



Die Linke



Neuer SPD-Ortsvereinsvorsitzender

Liebe Schöneicherinnen und Schöneicher, mein Name ist Jannes Ziemens und ich wurde in der letzten SPD-Mitgliederversammlung zum neuen Ortsvereinsvorsitzenden gewählt. Ich bin 24 Jahre alt und lebe seit meinem 12. Lebensjahr in Schöneiche. Ich arbeite als Sachbearbeiter im Bundesministerium für Wirtschaft und Energie und bin ehrenamtlich als Sachkundiger Einwohner Mitglied im Schöneicher Ausschuss für Finanzen, Wirtschaft und Wohnen.

Ich übernehme dieses Amt von Maria Kampermann, die nicht mehr für das Amt kandidierte. An dieser Stelle möchte ich mich für ihr großes Engagement bedanken. Sie bleibt im Vorstand als stellv. Vorsitzende aktiv und wird weiterhin in der Gemeindevertretung und im Kreistag ihre hervorragende Arbeit fortsetzen.

Die Ziele der SPD-Schöneiche bleiben unverändert: Wir werden alles tun, um Schöneiche als lebenswerten und gerechten Ort zu erhalten. Dazu stellen wir uns gegen den Wegfall freiwilliger Leistungen, die durch die vorläufige Haushaltsführung bedroht sind. Als Beitrag dafür spenden wir für das Musikfest, das im Ort eine lange Tradition darstellt und deren Durchführung auf viel ehrenamtlicher Arbeit beruht.

Ich würde mich freuen, mit Ihnen persönlich ins Gespräch zu kommen.

Mit solidarischen Grüßen
Ihr **Jannes Ziemens**
Vorsitzender der SPD Schöneiche

Schreiben Sie uns gerne:
info@spd-schoeneiche.de

www.spd-schoeneiche.de

Sicher und selbstbestimmt – auch im Badezimmer

Wertvolle Tipps & Ideen von der Firma Seniorenbad24

Mit zunehmendem Alter verändern sich unsere Bedürfnisse – besonders im Alltag. Viele Menschen über 70 erzählen uns, dass sie sich in ihrer eigenen Badewanne nicht mehr sicher fühlen. Der hohe Einstieg, die Rutschgefahr, das Unbehagen – all das kann zu unnötigem Stress führen. Dabei ist das Badezimmer eigentlich ein Ort, an dem man sich wohl und sicher fühlen sollte.

Was viele nicht wissen: Schon eine kleine bauliche Anpassung kann einen großen Unterschied machen. Der Einbau einer Tür in die vorhandene Badewanne oder der komplette Umbau zu einer flachen Dusche sorgt dafür, dass Sie Ihr Bad wieder angstfrei und bequem nutzen können. Kein Klettern, kein Wackeln – stattdessen ein fester Stand und ein sicheres Gefühl.

Wir haben uns auf genau diese Umbauten spezialisiert – **schnell, sauber und stressfrei. Innerhalb von nur 24 Stunden** ist der Umbau erledigt. Es entsteht keine tagelange Baustelle, kein Schmutz – und Sie können Ihr neues Bad am nächsten Tag schon nutzen.

Noch besser: Mit Pflegegrad ist



Vorher ...



... nachher

der Einbau oft komplett kostenlos! Liegt ein Pflegegrad vor, übernimmt Ihre Pflegekasse bis zu **4.180 €** für den Badumbau. In vielen Fällen bedeutet das: **Sie zahlen keinen Cent.** Und Ihr Vorteil: Wir übernehmen alles – von der persönlichen Beratung bis hin zur vollständigen Zuschussbeantragung. Unsere Erfahrung zeigt: Schon wenige Stunden nach dem Umbau verändert sich vieles. Der Gang

ins Badezimmer wird wieder zur Selbstverständlichkeit – ohne Sorgen, ohne Angst. **Vertrauen, Erfahrung und echte Hilfe – das ist unser Versprechen.**

Wir nehmen uns Zeit für Ihre Fragen, erklären Ihnen jeden Schritt und finden gemeinsam mit Ihnen die beste Lösung – ob für Sie selbst oder Ihre Angehörigen. **Rufen Sie uns an.** Wir beraten Sie

kostenlos, einfühlsam und ganz in Ruhe. Ihr neues, sicheres Bad ist näher, als Sie denken.

Seniorenbad 24
Sterndamm 106
12487 Berlin
Tel. 030-577 010 84
info@seniorenbad24.de

Weitere Info unter:
www.seniorenbad24.de



Die CDU Schöneiche lädt herzlich ein!

Pfingst-Frühschoppen

Buntes Programm der Musikschule Schöneiche
Überraschungsgast: Dieter "Quaster" Hertrampf
(mit Grillwurst, Getränken, Hüpfburg)

Am Sonntag, dem 24. Mai 2026
von 10:30 Uhr bis 14:00 Uhr
(Schöneiche, Marktplätzchen)

mit Bürgermeister Ingo Röhl

Mit freundlicher Unterstützung von



Haushaltskrise in Schöneiche?

Stammtisch mit Ingo Röhl am 13.05.2026

Es ist kein Geheimnis, dass Schöneiche mit massiven Haushaltsproblemen zu kämpfen hat. Aber wo liegen Ursachen? Wo muss künftig gespart werden? Was ist noch drin und wie geht es weiter? Um diese Fragen mit Ihnen zu besprechen, laden wir interessierte Schöneicher/Innen am 13. Mai 2026, ab 18:30 Uhr in das "Babicko" (Sportplatz, Babickstraße 8) ein. Mit dabei ist unser Bürgermeister Ingo Röhl! Wir erwarten einen spannenden Abend.



Herzliche Grüße
Ihre Schöneicher Liste

Was ist los in und um Schöneiche?

Änderungen vorbehalten – Angaben ohne Gewähr

2. Mai

- Offene Ateliers im Landkreis Oder-Spree, s. S. 10

3. Mai

- Offene Ateliers im Landkreis Oder-Spree, s. S. 10

7. Mai

- histor. Rathaus Friedrichshagen, Ratssaal: Die Leibniz-Sozietät der Wissenschaften zu Berlin e.V. lädt zum öffentlichen Vortrag: Prof. Dr. Eckart Henning (ehem. Leiter des Archivs der Max-Planck-Gesellschaft): „Umbenennungen im öffentlichen Raum? Aktuelle Denkanstöße aus der Sicht eines Archivars und Historikers“, weitere Informationen unter: www.leibnizsozietat.de, 10 Uhr

9. Mai

- ehem. Schlosskirche: Frühlingskonzert der Chorgemeinschaft Schöneiche 1909 e.V., als Gäste Maddox Marsollek (Klavier) und Miles Marsollek (Geige) unter der Leitung von Steffen Schreiner. Karten zum Preis von 12 €, Kinder (bis 14 Jahre) ermäßigt 6 € erhältlich unter Tel. 0163-4439170 und am Einlass, 17 Uhr
- histor. Rathaus Friedrichshagen: Die Dolle Party, ab 20 Uhr

10. Mai

- Flohmarkt am S-Bhf. Friedrichshagen, 9 bis 16 Uhr

16. Mai

- histor. Rathaus Friedrichshagen: Toni & Benno Mahoni – Brilliant, schnodderig – einfach Berlin,

Vorverkauf unter www.kultur-vollzugs-anstalt.de, 20 Uhr

17. Mai

- Flohmarkt am S-Bhf. Friedrichshagen, 9 bis 16 Uhr
- ehem. Schlosskirche: Schumann-Programm, Karten: 15 Euro, 16 Uhr

26. Mai

- Kulturgießerei: FLINTA*-Tresen. Ein Abend nur für Frauen*, Lesben, Intergeschlechtliche-, Nichtbinäre-, Trans- und Agender Personen, ein Ort zum Freund*innen treffen oder zum Vernetzen & Pläne schmieden in entspannter und offener Atmosphäre. Immer am letzten Dienstag des Monats, 20 Uhr

27. Mai

- Kulturgießerei: 10 Jahre Musikschule Oder-Spree „Jutta Schlegel“. Es spielen Schülerinnen und Schüler des Standortes Schöneiche Werke der Klassik bis Jazz. Eintritt frei. Einlass: 17.30 Uhr, Beginn: 18 Uhr

28. Mai

- Kulturgießerei: Musikwerkstatt mit Udo. Wer Lust zum gemeinsamen Musizieren hat, ist hier genau richtig! Wir werden in den Workshops einfache Stücke, überwiegend aus dem Bereich Folk- und Weltmusik einstudieren und zusammenspielen. So, wie jeder kann und möchte – nach Noten oder Gehör, Melodie oder Begleitung. Eigene Ideen und Musikwünsche können gern



Das Mähen mit der Sense ist eine umweltfreundliche, leise und insektenfreundliche Alternative zu motorisierten Geräten, die die Artenvielfalt fördert, da Wiesen langsamer und schonender bearbeitet werden. Das Rüstzeug, um gut und sicher damit zu arbeiten, gibt es beim Sensenschnittkurs im Kleinen Spreewaldpark.

Foto: Naturschutzaktiv

eingebraucht werden. Willkommen seid ihr alle, schön wären erste Erfahrungen mit Instrumenten, die ihr bitte mitbringt. Auch Gesangsstimmen und leise Rhythmus-Instrumente passen gut zu uns, 16.30 bis 18 Uhr

30. Mai

- ehemalige Schlosskirche: Frühlingskonzert des Pandurina Instrumentalensembles, Eintritt: 10 Euro, 17 Uhr
- Kulturgießerei: Schöneicher Mordslesung mit einem neuen Kriminalfall von Tom Peukert, 20 Uhr, s. S. 20

31. Mai

- Flohmarkt am S-Bhf. Friedrichshagen, 9 bis 16 Uhr
- histor. Rathaus Friedrichshagen: Les Amoureux. Französische Chansons mit Wärme, Humor und poetischer Tiefe. Vorverkauf unter www.kultur-vollzugs-anstalt.de, 18 Uhr

ZUM VORMERKEN

6. Juni

- Kleiner Spreewaldpark: Sensenschnittkurs. Der Sensenschnittkurs richtet sich an Anfänger und Fortgeschrittene und vermittelt

Kenntnisse zum Umgang und zur Pflege und richtigen Auswahl von Handsensen. Treffpunkt: Waldgarten im Kleiner Spreewaldpark, Eingang über Mühlenweg, großes Tor, auf Spendenbasis, 10 bis 12 Uhr

- Rathaus Schöneiche: Jubiläumsfest, 10 bis 16 Uhr, s. S. 5

7. Juni

- Kleiner Spreewaldpark: Bücherfest, 14 bis 17 Uhr, s. S. 3
- ehemalige Schlosskirche: Klangzeit Chor Biesdorf, 17 Uhr

12. Juni

- ehemalige Schlosskirche: „Wanderer zwischen den Welten“ – ein Abend voller Balladen, Lieder und Poesie, 18 Uhr, s. S. 20

Veranstaltungsorte

- ehemalige Schlosskirche, Dorfstr. 38, 15566 Schöneiche
- Kulturgießerei, An der Reihe 5, 15566 Schöneiche, www.kulturgieesserei.de
- Kleiner Spreewaldpark, Berliner Str. 2, 15566 Schöneiche, www.gruenewabe.de
- histor. Rathaus Friedrichshagen mit Ratskeller und altem Ratssaal, Bölschestr. 87/88, 12587 Berlin, www.rathaus-friedrichshagen.de

Das gemütliche Restaurant & Hotel
mit 100-jähriger Tradition direkt an der Müggelspree gelegen

Neu Helgoland

Neuhelgoländer Weg 1 | 12559 Berlin
Tel. 659 82 47 | www.neu-helgoland.de

täglich ab 11 Uhr geöffnet
warme Küche 11–21 Uhr

11.5.: **Tanztee** (15-18 Uhr) mit dem Duo Berlin Music

24.+25.5.: **Pfingstkonzert** mit Cantano & Uwe (11-15 Uhr) nur auf Vorbestellung 5 €, Kartenvorverkauf nur hier

1.6.: **Tanztee** (15-18 Uhr) mit dem Duo Berlin Music

26.09.: **GET STONED** – Die Rolling Stones Show

27.09.: **MONSTER'S Überraschungsband**

30.09.: **Frank Schöbel & Band**

NEU bei uns:

07.10.: **Georgi Gogow** – DER WILDE GARTEN

04.11.: **GANZPUR** – PUR Coverband

20.11.: **BAUME** – FINEST MUSIC LIVE

07.01.: **THE DEVOTEES** – Depeche Mode Tribut Band

17.02.: **LENA** – die ultimative NENA-Double Show

24.02.: **DIE KAISER'S** – Die Roland Kaiser Tribute Band

AB SOFORT suchen wir noch helfende Hände für Haus, Garten und Küche!

Alles neu macht der Mai!

Bölschestr. 118 · 12587 Berlin-Friedrichshagen · Tel. 030-645 72 76

Docemus als Arbeitgeber:

Entwicklungsmöglichkeiten und Arbeitsbedingungen



DOCEMUS
PRIVATSCHULEN

Ob im Klassenzimmer, in der Verwaltung oder in der Schulorganisation – bei Docemus arbeiten Menschen, die Bildung mitgestalten und den Lebensweg junger Heranwachsender ein Stück begleiten wollen. Als freier Träger weiterführender Schulen bietet Docemus seinen Mitarbeitern nicht nur einen sicheren Arbeitsplatz, sondern auch vielfältige Entwicklungsperspektiven und moderne Arbeitsbedingungen. „Unsere Stärke liegt vor allem in den Menschen, die hier arbeiten und täglich unser Konzept mit Leben füllen“, betont operativer Geschäftsführer Torsten Gärtner. „Deshalb ist es uns wichtig, dass sie gern zur Arbeit kommen und sich sowohl persönlich als auch im Team weiterentwickeln können.“

Berufliche Entwicklung und Perspektiven

Ein besonderes Merkmal von Docemus ist die Einführung der Campusentwickler an allen Standorten. Diese Position wurde geschaffen, um die Qualität des Unterrichts nachhaltig zu verbessern und die Schulentwicklung voranzutreiben. Die Campusentwickler sind vollwertige Mitglieder der Schulleitung und unterstützen unter anderem interne Fortbildungen, die Integration neuer Mitarbeiter und den Erfahrungsaustausch innerhalb des Teams.

Für Lehrkräfte bietet dieses Konzept klare Entwicklungsperspektiven und eine Art Karriereleiter. Während in vielen Schulen Leitungspositionen nur selten neu besetzt werden, gibt es bei Docemus mehrere Stellen für Campusentwickler, die eine Aufstiegsmöglichkeit innerhalb der Organisation bieten. Diese Position ermöglicht es, Leitungserfahrungen zu sammeln, Personalgespräche zu führen und aktiv an der Schulentwicklung mitzuwirken.

Neben internen Weiterbildungen übernimmt Docemus auch die Kosten für externe Fortbildungen, um Mitarbeiter in ihrer beruflichen Entwicklung zu unterstützen.

Gesundheitsförderung am Arbeitsplatz

„Die Gesundheit unserer Mitarbeiterinnen und Mitarbeiter ist uns ein wichtiges Anliegen“, sagt Torsten Gärtner. An jedem Standort gibt es ein eigenes Fitnessstudio, das allen zur Verfügung steht. Zudem sorgen ergonomische Arbeitsplätze und verschiedene Gesundheitskurse für ein angenehmes Arbeitsumfeld und unterstützen das Wohlbefinden.

Ergonomische Arbeitsplätze

Mit dem Vorhaben „Gesunder Arbeitsplatz“ legt Docemus besonderen Wert auf ergonomische Arbeitsbedingungen. Ein durchdachtes Raumkonzept mit Tageslichtlampen, höhenverstellbaren Tischen im Verwaltungsbereich und



gedämpften Klassenzimmern mit dynamischen Sitzmöglichkeiten sorgt für ein angenehmes und gesundes Arbeitsumfeld.

Ernährung und Bewegung

Um die Ernährungskompetenz zu stärken, wurden an allen Standorten Maßnahmen wie Wasserspender, Obst- und Salatbuffets sowie Lehrküchen eingerichtet, in denen Mitarbeiter und Schüler praktische Erfahrungen sammeln können. Zusätzlich setzt Docemus auf Bewegungsförderung. Neben den Fitnessstudios profitieren alle von verschiedenen Kursen wie Yoga oder Rückenschule, die auf individuelle Bedürfnisse abgestimmt sind. Auch im Schulalltag gibt es Angebote wie die „bewegte Pause“, um körperliche Aktivität zu fördern.

Stressmanagement

Der Schulalltag kann herausfordernd sein, daher setzt Docemus gezielt auf Maßnahmen zur Stressbewältigung. Neben einem naturnahen Arbeitsumfeld bietet das Unternehmen verschiedene Kurse zu Zeitmanagement, Entspannungstechniken und Stressbewältigung an. Diese Angebote unterstützen die Mitarbeiter darin, ihre Arbeitsbelastung besser zu managen und sich langfristig wohlfühlen.

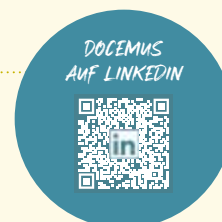
Ein modernes Arbeitsumfeld

Docemus setzt auf eine moderne Schulstruktur und fördert insbesondere die Themen Digitalisierung und projektbasiertes Arbeiten. Die Campusentwickler treiben diese Entwicklungen aktiv voran und unterstützen das Kollegium dabei, neue Methoden und digitale Werkzeuge in den Schulalltag zu integrieren. „Zudem werden bei uns neue Technologien regelmäßig evaluiert und bei Bedarf in den Schulalltag integriert, um ein zeitgemäßes und zukunftsorientiertes Lernen zu ermöglichen“, so Torsten Gärtner.

Interessiert? Dann schauen Sie gern vorbei: www.lehrerwerden.de

QUEREINSTEIGER SIND BEI UNS HERZLICH WILLKOMMEN

- ✓ **Sinnstiftende Tätigkeit:** Begleiten Sie junge Menschen und fördern Sie ihre individuellen Potenziale
- ✓ **Kreativer Arbeitsalltag:** Gestalten Sie Unterricht flexibel, auch außerhalb des Klassenzimmers
- ✓ **Sicherer Arbeitsplatz:** Unbefristeter Vertrag, planbares Einkommen und stabile Perspektive
- ✓ **Strukturierte Einarbeitung:** Umfangreiches Programm mit Seminaren, Hospitationen und persönlichem Buddy
- ✓ **Attraktive Rahmenbedingungen:** Geregelte Arbeits- und Ferienzeiten für eine gute Work-Life-Balance





SV Germania 90 Schöneiche e.V. berichtet

Der Frühling an der Berliner Straße zeigt sich in diesem Jahr von seiner sportlich attraktivsten Seite. Ob bei den 1. Herren im Abstiegskampf oder bei unseren „Jung-Germanen“ auf überregionalem Parkett – die SV Germania 90 Schöneiche setzt im Mai weiter Ausrufezeichen.

1. Herren: „Wir kommen jetzt ins Rollen“

Unsere 1. Herrenmannschaft hat ihren Lauf der letzten Wochen bestätigt. Ein besonderes Highlight war dabei das Unentschieden gegen den aktuellen Tabellenführer MSV Neuruppin. In einer leidenschaftlichen Partie trotzte das Team dem Favoriten einen Punkt ab und bewies, dass man mit jedem Gegner der Liga mithalten kann.

Durch diese stabile Punktausbeute konnte die Mannschaft mittlerweile mehrere Teams zwischen sich und die Abstiegsränge bringen. Der Blick geht wieder nach oben. Wie Torhüter Jason Manthei kürzlich treffend im Interview sagte: „Wir kommen jetzt ins Rollen.“ Das Ziel für die restlichen Spiele ist klar: Die



Foto: SV Germania 90 Schöneiche

Euphorie mitnehmen und die Saison auf einem gesicherten Tabellenplatz in der oberen Hälfte beenden.

E1-Junioren stürmen zur EWE-Cup-Endrunde

Großen Grund zur Freude hat auch unser Nachwuchs. Die E1-Junioren setzten sich in der Vorrunde des renommierten EWE-Cups in Halbe ungeschlagen gegen die Konkurrenz durch. Das Team um das Trainergespann Candy Jochim und Kay Dietz zeigte eine geschlossene

Mannschaftsleistung und darf sich nun auf ein ganz besonderes Highlight freuen: Am 7. Juni tritt die Mannschaft zur großen Endrunde in Strausberg an. Wir drücken die Daumen für den nächsten Pokalstreich!

Blickrichtung 2026/2027: Probetrainings im Großfeld

Während die aktuelle Saison in die heiße Phase geht, planen unsere Großfeld-Teams bereits die Zukunft. Für die kommende Spiel-

zeit suchen unsere Mannschaften in der Verbandsliga und Landesliga nach motivierten Verstärkungen. Wer Teil der Germania-Familie werden möchte, ist herzlich zu den Probetrainings eingeladen. Alle Termine und Details dazu finden interessierte Spieler und Eltern auf unserer Website sowie tagesaktuell auf unserem Instagram-Kanal @junggermanen.

Einladung zur Mitgliederversammlung

Nicht zuletzt möchte der Vorstand die Gelegenheit nutzen, um alle Mitglieder einzuladen, die Zukunft unseres Vereins aktiv mitzugestalten. Am **20. Mai 2026** findet die jährliche Mitgliederversammlung im Babicko statt. Wir freuen uns auf ein zahlreiches Erscheinen und einen konstruktiven Austausch über die nächsten Meilensteine unseres Vereinslebens, insbesondere mit Blick auf die nahende Fertigstellung des „Haus des Sports“.

Ihre SV Germania 90 Schöneiche



Neues von den Leichtathleten der IGL Schöneiche

Resultate Seriencross

Der 1. Lauf der Serie fand in Schöneiche bei regnerischem Wetter statt. Es folgten Läufe in Neuenhagen und Erkner. Die Serie wurde Ende März in Strausberg mit dem 4. Lauf abgeschlossen. Für den SV IGL Schöneiche gab es die folgenden sehr erfreulichen Ergebnisse: Platz 1 in der Serienwertung erkämpften sich Frieda Dieke (wU8), Karla Dittmann (wU10), Marit Büttner (wU18) und Niklas Buckwitz (mU20); alle mit der Maximalpunktzahl von 60 Punkten. Platz 2 in der Serie erreichten Christa Schneider (wU8); Edda Schneider (wU10); Tim Dransfeld (mU18) und Alexander Braune (M50). Platz 3 in der Serie belegten Palina Lenz (wU8); Marlene Furchner (wU14) und Frieda Kieburg (wU16). Insgesamt waren 49 Starter der IGL in der Serie aktiv, 35 davon kamen in die Pokalwertung. Damit war der SV IGL einer der erfolgreichsten Sportvereine beim diesjährigen Seriencross!

Trainingscamp in Zinnowitz

In der zweiten Woche der Osterferien fand in diesem Jahr unser



Die Teilnehmer am Trainingscamp in Zinnowitz

Foto: Alina Necker

Trainingscamp in der Sportschule Zinnowitz statt. Insgesamt 30 Sportler und Betreuer verbrachten fünf trainingsintensive Tage an der Ostsee mit bis zu drei Trainingseinheiten pro Tag. Nach einem Auftaktlauf zur Seebrücke vor dem Frühstück konnten wir vormittags auf dem Sportplatz direkt an der Unterkunft trainieren und uns dabei auf Kurzsprints, Lauftechnik und Sprungfähigkeiten konzentrieren. Die Nachmittageinheit fand

meist am Ostseestrand mit kurzen, schnellen Strandläufen, Staffelläufen oder Spielen statt. Alternativ schwitzten wir im Fitnessraum der Sportschule. Zusätzlich gab es abends ein Krafttraining. Trotz der sportlichen Anstrengungen blieb auch ausreichend Zeit für trainingsgruppenübergreifende Freizeitaktivitäten. Wir danken der Gemeinde Schöneiche für die Unterstützung unseres diesjährigen Trainingscamps.

Werfertag in Berlin

Drei Werfer nahmen in Berlin Lichterfelde am Werfertag teil und schlugen sich sehr respektabel. Jakob Griese (M14) stellte im Diskuswurf mit 26,43 m und im Hammerwurf mit 28,53 m Vereinsbestleistungsnachwuchs auf. Anja Witschas und Klaus Griese starteten mit guten Weiten im Hammerwurf in die Freiluftsaison 2026.

A.B.; K.G.



Die TSGL kann für eine weitere Saison in der Dritten Liga planen

Schöneicher Volleyballer haben den Klassenerhalt vorzeitig perfekt gemacht

Durch zwei eigene Erfolge mit jeweils 3 Punkten und günstige Ergebnisse der Konkurrenz konnten die TSGL-Volleyballer bereits am 21. März in eigener Halle vorfristig den Klassenerhalt perfekt machen und das lange Zittern nahezu über die gesamte Saison beenden. Somit dürfen sich die Schöneicher Volleyball-Fans auf eine weitere Saison in der Dritten Liga Nord freuen und die Vereinsverantwortlichen hatten bereits zwei Spieltage vor dem letzten Heimspieltag Planungssicherheit für die Spielzeit 2026/27.

Pflichtsieg und überzeugende Heim-Gala

Nach der unglücklichen 2:3-Heimniederlage am 21. Februar gegen die VG Halstenbek-Pinneberg war die Mannschaft um Kapitän Bruno Wöhlke zwei Wochen später im Auswärtsspiel beim Tabellenschlusslicht VC Olympia Berlin II wieder einmal enorm unter Druck, die fest eingeplanten 3 Punkte auch tatsächlich mit nach Hause zu bringen. Aber davon war in der sehr einseitigen Partie im Berliner Sportforum dann zum Glück nichts zu sehen. Mit einem souveränen 3:0 (25:16, 25:12, 25:21) in nur einer guten Stunde Spielzeit machten die Gäste kurzen Prozess mit den Nachwuchstalenten des DVV und legten damit den Grundstein für den späteren Klassenerhalt.

Weitere 14 Tage darauf empfing die TSGL am 21. März zum vor-



Anlässlich des letzten Heimspiels übergab Simone Joswig, Geschäftsstellenleiterin der Sparkasse Oder-Spree, der TSGL eine Ballspende zum erfolgreichen Klassenerhalt und drückte damit symbolisch die weitere Verbundenheit des Unternehmens mit den Schöneicher Volleyballern auch in der kommenden Saison aus.

letzten Heimspiel in der Lehrer-Paul-Bester-Halle den Aufsteiger, zeitweiligen Tabellenführer und ehemaligen Erstligisten CV Mitteldeutschland aus Sachsen-Anhalt. Und auch hier ließ das Team von Trainer Maximilian Fromm vom ersten Ballwechsel an keine Zweifel aufkommen, wer das Parkett an diesem Abend als Sieger verlassen würde. Mit einer der besten Saisonleistungen fegten die Hausherren die teilweise verzweifelt wirkenden Gäste mit 3:0 Sätzen förmlich aus der Halle. (25:18, 25:20, 25:22) Als dann im Anschluss noch die frohe Kunde von den hilfreichen Niederlagen der unmittelbaren Konkurrenz und dem damit verbundenen vorzeitigen Klassenerhalt die Runde machte, wurde ein perfekter Schön-

eicher Volleyballabend noch endgültig positiv abgerundet.

Verschmerzbar und ärgerliche Niederlage

Eine Woche nach dieser Heim-Gala stand dann das letzte Saison-Auswärtsspiel beim Zweitligaabsteiger und designierten Vizemeister in Dessau auf dem Spielplan. Konnte die TSGL die favorisierten Anhaltiner im Hinspiel noch überraschend deutlich mit 3:0 in eigener Halle bezwingen, so stand diesmal am Ende ein 1:3 für die Gäste auf der Anzeigetafel. (23:25, 18:25, 25:20, 20:25) Doch diese verschmerzbar Niederlage ärgerte im Schöneicher Tross eigentlich Keinen mehr

wirklich, denn es überwog immer noch die Erleichterung, hier ohne Abstiegsangst frei aufspielen zu können und deshalb dem gesamten Kader Einsatzzeiten geben zu können.

Tatsächlich ärgerlich war dann allerdings die deutliche und unerwartete 0:3-Niederlage im letzten Heimspiel am 11. April gegen die, bereits vorher als Absteiger feststehenden, Gäste von der VSG Lünebeck. (24:26, 18:25, 18:25) Knapp 200 erwartungsfrohe Zuschauer waren zum Saisonabschluss noch einmal die Lehrer-Paul-Bester-Halle gekommen, doch sie sahen von Beginn an einen unverstänglich nervös auftretenden Gastgeber, dem an diesem Abend nicht viel gelingen wollte. Dabei hätten die Hausherren mit dem sicheren Klassenerhalt im Rücken doch eigentlich befreit aufspielen können.

So blieb am Ende zwar ein kleiner Wermutstropfen, aber dennoch überwog bei Mannschaft, Verantwortlichen und Fans am Ende die Erleichterung über den Klassenerhalt und eine weitere Drittliga-Spielzeit in Schöneiche. Nun heißt es, die Sommerpause intensiv zu nutzen, um ein möglichst schlagkräftigeres Team für die kommende Saison zu formen, mit dem man hoffentlich den Blick wieder in höhere Tabellenregionen richten kann.

Alle weiteren aktuellen Informationen rund um den Schöneicher Volleyball finden sie unter:
www.volleyball-schoeneiche.de

Leserbrief: An jene, die Vogelsang und Hummeln zu schätzen wissen



In Europa gibt es 600 Millionen Vögel weniger als vor Jahrzehnten und laut einer Studie von 2017 ging die Biomasse an Fluginsekten in den letzten 27 Jahren um 75 % zurück. Das eines mit dem anderen zusammenhängt wird wohl niemand in Frage stellen.

Mehr traurige oder bedenkenswerte Informationen möchte ich jetzt nicht aufzählen, sondern die Lesenden positiv stimmen, sie mitnehmen in eine Zukunft, die wir wenigstens ein ganz kleines bisschen mitgestalten können.

Die deutschen Privatgärten umfassen etwa 930 000 Hektar, das sind ca. 2,6 % unserer Landesfläche. Da sollte doch etwas in puncto Vogelgezweitscher und Insektenflattern zu machen sein.

Über Jahrzehnte wurde unser Blick geprägt durch gepflegte Rasenflä-

chen in Parks und Gärten. Jedes Aufkeimen einer Wildpflanze wurde durch regelmäßiges Mähen unterdrückt und damit den Insekten wichtige Nahrungsgrundlagen entzogen. Und das sollten wir in unserem ureigensten Interesse, und nicht wie es immer heißt für die Umwelt, verändern. Ohne Insekten keine Bestäubung, ohne Bestäubung keine Früchte, kein Gemüse, keine Ernte im Garten, nichts im Supermarkt zu kaufen. Und ein stiller Frühling, weil auch den Vögeln die Nahrung fehlt. Es gibt in unserem Ort bereits viele Menschen, die versuchen, u.a. durch Anlegen von Wiesen in ihren Gärten oder durch Blühstreifen Miniüberlebensinseln für Insekten zu schaffen. Da solche Inseln höchstens zweimal im Jahr gemäht werden sollten, bieten sie natürlich einen anderen Anblick als ein kurzgeschorener

Rasen. Sie sind mal richtig hübsch, wenn die Wildpflanzen in Blüte stehen, aber manchmal auch ziemlich struppig, ein bisschen grau und fade. Und dann kollidieren oft die Meinungen der Nachbarn.

Deshalb möchte ich sie um gegenseitige Toleranz und Nachsicht bitten. Man kann beim Anblick eines struppigen Stückes Straßenlands vor dem Zaun entsetzt sein oder denken: Naturnahe Flächen sind nicht „ungepflegt“, denn Tiere und Pflanzen finden genau hier ihr Zuhause. Und wer einen Nachbarn hat, der sich mit dieser Art des Gärtnerns nicht oder noch nicht anfreunden kann, sollte dafür sorgen, dass möglichst keine Wildkräuter ins Nachbargrundstück wuchern und die Grundstücksgrenzen wildkräuterfrei halten. Dann sind sicher Gespräche über gegenseitige Wünsche und Vorstellungen möglich.

Und noch etwas möchte ich in dem Zusammenhang erwähnen, die Initiative „Grüne Wabe jetzt!“. Die Mitarbeitenden im Kleinen Spreewaldpark erzählen immer wieder, wie wenig die Kinder über das Zusammenspiel in der Natur wissen. Es wäre so schön, einen Raum zu haben, in dem die Umweltbildungsangebote rund ums Jahr stattfinden könnten. Vielleicht werden die Eltern durch Informationen ihrer Kinder zu einer veränderten Gartengestaltung ange-regt.

Für die Grüne Wabe läuft derzeit eine Petition, Ihre Unterschrift dafür wäre sehr hilfreich.

Informationen dazu gibt es unter:
www.gruenewabe.de

Einen schönen Sommer wünscht Ihnen Barbara Winkler, Mitglied im Naturschutzaktiv Schöneiche



Katholische Kirchengemeinde Pfarrei St. Jakobus Berlin – Umland Ost Gottesdienste

Schöneiche

Kirche „Mariä Unbefleckte Empfängnis“

Friedrichshagener Str. 67, Schöneiche
(Zugang über Krummensee- bzw.
Friedrich-Ebert-Straße)

- Hl. Messe an Sonntagen, 11 Uhr,
außer am 3.5. und 31.5.
- 7.5. um 10 Uhr Seniorenvormittag
- 14.5. um 11 Uhr Hochfest zu
Christi Himmelfahrt

Theresienheim

Goethestraße 11–13, 15666 Schöneiche

- Hl. Messe an Sonntagen 9:30 Uhr
- Hl. Messe an Werktagen;
telefonisch zu erfragen

Rüdersdorf

Kirche „Heilige Familie“

Ernst-Thälmann-Straße 73
15562 Rüdersdorf

- Hl. Messe jeweils am Sonntag 17 Uhr,
außer am 24.5. und 31.5.,
zuvor ab 16:30 Uhr Beichtgelegenheit
- 25.5. um 11 Uhr Hl. Messe am Pfingst-
montag, anschließend Frühschoppen

Herzfelde

Kirche „Maria Hilf“

Rüdersdorfer Straße 3, 15378 Herzfelde

- Hl. Messe an Werktagen jeweils
Dienstag um 9 Uhr im Pfarrsaal
- 31.5. um 11 Uhr Feier Kirchweih und
Patronat, Openair

Ansprechpartner / Erreichbarkeit

Katholische Kirchengemeinde
Pfarrei St. Jakobus Berlin • Umland Ost
Elbestraße 46/47, 15370 Petershagen
Pfarrer: Dr. Robert Chalecki
Tel.: (03 34 39) 12 87 70

E-Mail: Robert.Chalecki@erzbistumberlin.de

Zentralbüro

Pfarrsekretärin: Johanna May

Tel.: (03 34 39) 12 87 71

E-Mail: pfarrbuero@pfarrei-jakobus.de

www.pfarrei-jakobus.de

**Aktuelle Hinweise für Rüdersdorf,
Schöneiche, Herzfelde unter:**
www.pfarrei-jakobus.de

Wir alle – ZUSAMMEN!

„Ganz egal, woher Du kommst und ganz egal, wohin du gehst, welche Spiele du gern spielst und welche Sprache du verstehst: Kind des Vaters, Kind des Herrn, und es leuchtet hoch am Himmel für dich ein heller Stern.“ Dieses Sternsingerlied von Daniela Dicker hätte das Motto sein können für den Nachmittag des 27. März 26 hier in Schöneiche beim Fest der Vielfalt, dem letzten Tag der internationalen Woche gegen Rassismus.

Was war das für ein Gewusel in der Kulturgießerei – so viele Familien und Kinder aus aller Herren Länder und jetzt – oder auch schon immer – zuhause in Schöneiche.

Da wurde laut und rhythmisch getrommelt, Seifenblasen flogen durch die Luft, am Glücksrad konnten kleine Preise gewonnen werden, die Basteltische quollen über – so viel Papier, bunte Fäden, Malstifte und vor allem Ideen. Wer es ruhiger haben wollte, ging in den ersten Stock, zu den Büchern, ins kuschelige Zelt und lauschte den Geschichten von der kleinen Maus und der großen Mauer und dem alten Fuchs, der ganz vergesslich wurde. Manche



Eine der Basteleien des Festes der Vielfalt – jetzt am Eingang des Kindergartens „Die Orgelpfeifen“

Kinder konnten sich gar nicht satt hören.

Aber auch für die Großen war es ein schöner Nachmittag der Begegnungen, der Gespräche, des gegenseitigen Kennenlernens.

Ein großes Dankeschön an die Eltern und Erzieherinnen des Kindergartens „Die Orgelpfeifen“, die diesen Nachmittag gestaltet und möglich gemacht haben.

Ch. Jaap

„Offene Dorfkirche 2026“ und „Musik in der Dorfkirche Schöneiche“

Auch in diesem Jahr wird die Evangelische Kirchengemeinde Schöneiche ihre Dorfkirche in der wärmeren Jahreszeit regelmäßig öffnen. Damit wird es möglich, die Kirche auch außerhalb der Gottesdienste zu besuchen und zu besichtigen. Sie können diese Gelegenheit auch nutzen, ihren Freunden und Verwandten „ihre“ Kirche zu zeigen. Sie können sich etwas über die Baugeschichte und Ausstattung der Dorfkirche und die Orgeln erzählen lassen oder in 2 kleinen Schriften (Kirche und Orgeln) selber lesen.

Die Kirche aus schlichten Feldsteinen mit einem quadratischen Westturm ist eine 15 m lange Saalkirche mit flacher Balkendecke. Bemerkenswert ist der vor wenigen Jahren restaurierte Kanzelaltar, der als reformatorische Errungenschaft die Verbindung von Sakrament (Abendmahl) und Wort (Predigt) zeigt. Neu ist eine „digitale Sakralorgel“, die mit 2 Manualen und



einem Pedal mit echten Bassregistern die Pfeifenorgel von 1969 mit sehr eingeschränkten Spielmöglichkeiten gut ergänzt.

Die Zeiten der „Offenen Dorfkirche Schöneiche“ in den Monaten Mai bis Oktober jeweils am 2. und 4. Sonntag, konkret: 9. Mai, 23. Mai, 13. Juni, 27. Juni – jeweils von 13 bis 16 Uhr.

Ein weiteres Angebot ist unsere Reihe

„Musik in der Dorfkirche“. Musiker und Musikerinnen musizieren in den Monaten Mai bis Oktober jeweils am 4. Sonntag und zusätzlich am Sonntag des Heimatfestes in verschiedenen Besetzungen Musiken verschiedener Epochen und Stilrichtungen, konkret: 23. Mai 16 Uhr, 27. Juni 15 Uhr und 17 Uhr sowie 28. Juni 16 Uhr.

Sie können ganz spontan kommen (es müssen nicht vorab Eintrittskarten gekauft werden).

T. Trantow

Evangelische Gottesdienste



- 3.5. Kantate
Sprengelgottesdienst
10.00 Uhr Dorfkirche
Pfrn. F. Roeber
- 10.5. Rogate
14.00 Uhr Taborkirche Wilhelms-
hagen: Einführungsgottesdienst
von Pfrn. M. Metzner mit Superin-
tendent H.-G. Furian
- 14.5. Christi Himmelfahrt
Regionaler Gottesdienst
10.00 Uhr Taborkirche Wilhelms-
hagen – Pfrn. M. Metzner, Pfrn. S.
Jawer, Pfr. M. Böttcher und Team
10.40 Uhr Theresienheim
Pfrn. i. R. K. Lütke
- 17.5. Exaudi
10.00 Uhr Dorfkirche Schöneiche
Pfrn. T. Knuth
- 24.5. Pfingstsonntag
Taufe und Konfirmation
14.00 Uhr Dorfkirche Schöneiche
Pfrn. S. Jawer
- 25.5. Pfingstmontag
10.00 Uhr Dorfkirche Münchhofe
Pfr. R. Effenberger
- 31.5. Trinitatis
10.00 Uhr Dorfkirche Schöneiche
Pfrn. S. Jawer

Veranstaltungen

Seniorenkreis

Mi., 20.5. 15.00 Uhr, Kapelle Fichtenau
Herzlich laden B. u. K. Guttowski ein.

Offene Dorfkirche Schöneiche

Sa., 9.5. und 23.5. 13.00–16.00 Uhr

Musik in der Dorfkirche Schöneiche

Sa., 23.5. 16.00 Uhr

Mittentag

Mi., 20.5., 19.00 Uhr, Kapelle Fichtenau
„Veni sancte spiritus“ – Vortrag von
A.-K. Seidel zu Pfingstmusik mit Hör-
beispielen aus musikalischen Werken

Sommerkonzert

in der Dorfkirche Münch-
hofe, Pfingstmontag, 25.5.
17.00 Uhr,
Das Raymund-Dapp-Ensemble musiziert
Musik aus Barock und Gegenwart.

Weitere Informationen finden Sie auf
unseren Aushängen und der Homepage:
www.kirchen-rahnsdorf-schoeneiche.de

Kontakt zur Evangelischen Kirchengemeinde Schöneiche

Pfarrerin Steffi Jawer

Tel.: (030) 65 48 51 04

pfarramt.schoeneiche@gemeinsam.ekbo.de

Gemeindebüro:

wieder am alten Standort im Pfarrhaus,
Dorfau 6

Tel.: (030) 649 51 35

buero.schoeneiche@gemeinsam.ekbo.de
geöffnet: Di. 15–17 Uhr und Do. 9–12 Uhr

Friedhofsverwaltung:

Ev. Friedhofsverband Berlin Süd-Ost
Tel.: (030) 501 736 10

Neue Website der vhs Oder-Spree: moderner und nutzerfreundlicher

(PM) Die Volkshochschule Oder-Spree ist ab sofort mit einer neuen Website online. Der Internetauftritt wurde vollständig überarbeitet und präsentiert sich nun moderner, übersichtlicher, deutlich nutzerfreundlicher und barrierefrei.

Das Kursangebot lässt sich jetzt einfacher durchsuchen und gezielt nach Themen filtern. Eine verbesserte Suchfunktion, eine klare Struktur und eine intuitive Menüführung helfen dabei, schnell den passenden Kurs zu finden.

Ich freue mich sehr, dass wir den Bürgerinnen und Bürgern unserer Region mit der neuen Website einen zeitgemäßen und komfortablen Zugang zu unserem Bildungsangebot bieten können“, sagt vhs-Leiterin Linn Leißner „Uns war wichtig,



dass man sich schnell orientieren kann und auch einfach neue Kursangebote entdeckt.“

Mit dem neuen Webauftritt stärkt die Volkshochschule Oder-Spree auch digital ihren Servicegedanken und macht den Zugang zu Bildung noch einfacher.

Unsere neue Website: www.vhs-los.de

DANKSAGUNG


Johannes Kopp

*31. Oktober 1937 † 2. Februar 2026

Wir bedanken uns ganz herzlich für Eure liebevolle Anteilnahme sowie für alle Zeichen der Freundschaft und Verbundenheit anlässlich des Todes von

» **Hannes** «

Erika Kopp
Andreas Hoppe



Individuelle Bestattungen mit Herz & Mut

Diana Haase - Ihre Bestatterin
in Friedrichshagen, ganz Berlin & Umgebung

herzlich | transparent | offen

030 / 34 39 69 00
jederzeit für Sie erreichbar



**STEINMETZ
KURTZKE** GmbH



EHEMALS GRABMALE OHLRICH

Rudolf-Breitscheid-Str. 87
15562 Rüdersdorf
Telefon: 033638 / 20 56
info@steinmetz-kurtzke.de
www.steinmetz-kurtzke.de

Öffnungszeiten:
Mo - Do 8.00 - 17.00 Uhr
Fr 8.00 - 14.00 Uhr
und nach Vereinbarung

Kleine Anzeige – große Wirkung!

Eine s/w-Anzeige in dieser Größe (45 mm hoch) kostet 45,52 Euro.

Schöneiche KONKRET

EXPRESS Polsterei GmbH

TRADITIONSREICHER MEISTERBETRIEB
Größte Polsterei Berlins

Garnitur ab **499,-**
Neubezug Stühle ab **29,-**
Eckbänke ab **299,-**
inkl. Abholung/Lieferung und hochwertigem Möbelstoff

030-651 90 53
www.expresspolsterei.de
kostenloser Hausbesuch in allen Stadtbez.




**CATHOLY
BESTATTUNGEN**

begleitend an Ihrer Seite

- Hausbesuche
- Vorsorgegespräche
- Beratungen

kostenlos und unverbindlich

Telefon: 0 33 62 / 2 05 82
Friedrichstr. 37, 15537 Erkner

Telefon: 03 36 38 / 67 000
Waldstr. 36, 15562 Rüdersdorf



Leserbriefe, Ihre Infos oder Anzeigenwünsche richten Sie bitte an
»Schöneiche KONKRET« Müggelseedamm 70, 12587 Berlin

Sie müssen eine Bestattung planen? Wir sind für Sie da.



Jana Heuser
Kundenbetreuung

Brandenburgische Str. 78
15566 Schöneiche bei Berlin
(030) 64 958 515
www.bestattungen-d-schulz.de
d.schulz-bestattungen@mymoria.de

**Bestattungen
D. Schulz**



Tag & Nacht
(030) 65 48 28 93

Flora Bestattungen

Friedhof Friedensau 5, 15566 Schöneiche
Telefon (030) 65 48 28-93, Fax -94

Bestattungshaus Schöneiche

Als Ihr Bestattungshaus in Schöneiche beraten und helfen wir Ihnen in allen Fragen zum Thema Bestattung und Bestattungsvorsorge.

Beratung und Betreuung im Sterbefall
Kostengünstige Übernahme aller Leistungen
Überführung und Hausbesuche

Unsere Leistungen im Überblick

Seriose Bestattungsvorsorge
Grabpflege und Bepflanzung Ihrer Grabstelle
Kränze und Trauergestecke

Inf. Jürgen Stortz



Schöneiche

KONKRET

Impressum

Herausgeber & Gesamtleitung: Angela Draffehn
Kundenbüro: Müggelseedamm 70, 12587 Berlin
E-Mail: schoeneichekonkret@t-online.de
Redaktion: Christian Kielmann, kielmann@web.de
Satz / Layout / Gesamtherstellung:
 Strausberg Design GbR · Badstraße 2 · 15344 Strausberg
 Tel. 03341-30 94 05, www.strausberg-design.de
Druck: Druckerei Lippert
 Boxhagener Str. 76-78, 10245 Berlin
Verteilung: Alex Werbung
 Meeraner Straße 17 F, 12681 Berlin · Tel. 030-54 70 09 40
Anzeigenleitung: Angela Draffehn · Tel. 030-65 94 00 65

Juni-Ausgabe:
Anzeigenschluss: 20.5.2026
Erscheinung: 5./6.6.2026

Namentlich gekennzeichnete Beiträge stellen keine redaktionelle Meinungsäußerung dar, und ihr Inhalt liegt in der Verantwortung der Autoren. Für unverlangt eingesandtes Text- und Fotomaterial wird keine Haftung übernommen. Die Redaktion behält sich sinngewandte Kürzungen vor. Redaktionelle Beiträge und vom Verlag gestaltete Anzeigen sind urheberrechtlich geschützt. Jegliche Übernahme in andere Medien, auch elektronische, sowie Verlinkung nur mit ausdrücklicher Genehmigung des Verlags. Es besteht kein Rechtsanspruch auf Belieferung.

Auslegepunkte

Unsere Zeitung für alle

Steht an den Briefkästen „Bitte keine Werbung“ respektieren das natürlich die Zeitungszusteller. Trotzdem möchten oftmals diejenigen, deren Briefkästen mit diesem Werbeverbot beschriftet sind, Schöneiche KONKRET erhalten.

Dafür haben wir u.a. an folgenden Orten in Schöneiche Auslegepunkte eingerichtet:

- Tamoil Tankstelle, Kalkberger Straße
- Netto, Hohes Feld 1
- Storchen-Apotheke bei Netto, Hohes Feld 1
- Zeitungsladen, Kalkberger Straße 10
- ALDI, Woltersdorfer Straße 1
- Gemeinde Schöneiche, Dorfau 1
- Apotheke Altes Kino, Brandenburgische Str. 76
- Nah & Gut Markt, Friedrich-Ebert-Straße 3
- Post Lounge Schöneiche, Fr.-Ebert-Str. 2
- Bäckerei Petersik, Goethestraße 19

Einkaufszentrum Brandenburgische Straße:

- Eulen Apotheke
- Augenoptik Meyer
- Café Carlotta / EDEKA
- Café am Markt / Hennig's Bäckerei



Frühlingserwachen mit Vorsicht: Die Zeckensaison startet im Mai

- Anzeige -

Endlich Mai! Die Natur blüht auf, die Temperaturen steigen und es zieht uns wieder verstärkt hinaus ins Freie. Ob beim Pflanzen der ersten Sommerblumen im heimischen Garten, beim Picknick auf der Wiese oder bei ausgedehnten Wanderungen durch das frische Grün der Wälder – wir genießen die warme Frühlingssonne in vollen Zügen. Doch mit dem Erwachen der Natur kehren auch die Zecken aus ihrer Winterstarre zurück. Da die kleinen Spinnentiere bereits ab einer Temperatur von etwa sieben Grad Celsius aktiv werden, ist im Mai besondere Wachsamkeit geboten.

Entgegen einem weit verbreiteten Irrtum lassen sich Zecken nicht von Bäumen herabfallen. Sie lauern stattdessen an strategisch günstigen Orten: auf Grashalmen, in Farnen, im Unterholz oder an Wegrändern. Dort warten sie geduldig, bis ein potenzieller Wirt – egal ob Mensch oder Tier – sie im Vorbeigehen abstreift. Da Zecken im feuchtwarmen Frühlingsklima besonders gut gedeihen, ist das Risiko für einen Zeckenstich gerade jetzt im Mai besonders hoch.

Die Gefahren, die von diesen winzigen Parasiten ausgehen, sind nicht zu unterschätzen. Die zwei am häufigsten übertragenen Krankheiten sind die Borreliose und die Frühsommer-Meningoenzephalitis (FSME). Die Borreliose ist eine bakterielle Infektion, die Gelenke und das Nervensystem schädigen kann. Ein typisches Warnsignal ist die „Wanderröte“ – ein roter Ring, der sich um die Einstichstelle ausbreitet. Gegen FSME, eine virale Hirnhautentzündung, gibt es eine wirksame Schutzimpfung, die besonders für Bewohner von Risikogebieten und Naturfreunde ratsam ist. Gegen Borreliose hingegen hilft nur konsequenter Schutz.

Vorsorge ist die beste Medizin.

Wer sich im Freien aufhält, kann mit einfachen Mitteln das Risiko minimieren. Tragen Sie nach Möglichkeit lange Kleidung und geschlossene Schuhe. Ein bewährter Trick: Ziehen Sie die Socken über die Hosenbeine,



um den Zecken den Weg unter den Stoff zu versperrern. Auf heller Kleidung lassen sich die dunklen Krabbler zudem deutlich leichter entdecken und entfernen, bevor sie die Haut erreichen. Auch Insektenschutzmittel für die Haut oder die Kleidung bieten einen vorübergehenden Schutz.

Der Körper-Check nach dem Ausflug
 Machen Sie es sich zur Gewohnheit, nach jedem Aufenthalt im Grünen den eigenen Körper – und auch den von Kindern und Haustieren – gründlich abzusuchen. Zecken bevorzugen geschützte, warme Stellen mit dünner Haut, wie etwa die Kniekehlen, den Schambereich, die Achselhöhlen oder die Haut hinter den Ohren.

Richtig reagieren im Ernstfall

Sollte eine Zecke doch einmal zugestochen haben, gilt: Keine Panik, aber schnelles Handeln. Benutzen Sie eine Pinzette oder eine Zeckenkarte und ziehen Sie das Tier langsam, gleichmäßig und gerade heraus. Vermeiden Sie es unbedingt, die Zecke zu quetschen oder Hausmittel wie Öl oder Klebstoff zu verwenden, da dies das Infektionsrisiko erhöhen kann. Desinfizieren Sie die Stelle anschließend gut und beobachten Sie diese in den kommenden Tagen. Bei Rötungen oder grippeähnlichen Symptomen sollten Sie zeitnah Ihren Hausarzt aufsuchen.

Wenn Sie diese Vorsichtsmaßnahmen beherzigen, steht einem unbeschweren und gesunden Start in die Freizeitsaison nichts im Wege. Genießen Sie den Mai – aber mit einem wachsamen Auge für die Gefahren im Gras.

Ihre Rathaus-Apotheke
 Friedrichshagen

ZUSTELL-PROBLEME?

Sie haben unsere Zeitung nicht erhalten? Hierzu benötigen wir die **genaue Anschrift** sowie **Angaben zum Briefkasten**. Wichtig ist auch der Hinweis, ob es sich um ein Privathaus handelt.

Bitte melden Sie sich bei:

Alex Werbung

Telefon: 030-54 70 09 40

E-Mail: heike.strobel@alexwerbung-berlin.de

- Anzeige -

Wir haben Ihren persönlichen Haushaltsengel

Dank unserer Kompetenz in der Senioren- und Familienbetreuung

Unsere kompetente Senioren- und Familienbetreuung ist für Sie da, wenn Ihnen im Alltag nicht immer alles mehr so leichtfällt. Wir schließen die Lücke zwischen Krankenpflege und Ihrem selbstbestimmten Leben in Ihrem Zuhause. Unsere Haushaltsengel erfüllen Ihre Wünsche nach Ihren Vorstellungen und sind immer für Sie da, getreu dem Motto: „Mit Leichtigkeit den Alltag meistern“.



Mit dem Wonnemonat Mai verbinden wir viele schöne Momente. Wir können endlich dem grauen Alltag entfliehen. Wenn Sie also schon lange über eine zuverlässige Unterstützung im Haushalt nachgedacht haben, dann zögern Sie nicht länger.

Auch Ihre Kräfte sind begrenzt und reichen nicht immer für alles. Gern unterstützen wir auch Angehörige von Demenz-/Parkinson-Erkrankten.

Für ein unverbindliches Gespräch stehe ich Ihnen gerne zur Verfügung. Rufen Sie einfach an.

Ihre Gabriele Rothenhagen
 Gesellschafterin
 Familien- & Seniorenbetreuung
 Brandenburgische Straße 109
 15566 Schöneiche
 Tel.: 030 / 64 38 77 22
 Mobil: 0160 / 94 43 25 57
 www.gesellschafterin-seniorenfamilie.de

Wir haben unsere Stammkunden befragt, was ihren persönlichen Haushaltsengel ausmacht, warum sie uns vertrauen. Ihre Antworten lauteten übereinstimmend: Ihr persönlicher Haushaltsengel ist immer dieselbe liebenswerte, vertraute Person, stets nett, pünktlich und sauber.

Wichtig ist allen, das vertraute Miteinander, das sich Zeit nehmen – für viele eine einzigartige Dienstleistung für Senioren.

IMMER EINEN SCHRITT VORAUSS
 Möbelspedition • Umzüge • Küchenmontagen
 Möbelmontagen • Haushaltsauflösungen

Michael Weiß
 Möbelservice

15566 Schöneiche · Am Fließ 18
 ☎ 030/ 64 90 33 40

www.moebelservice-michael-weiss.de



seit 1990
 für Sie da!

Apotheken-Notdienstplan

Quelle: www.lakbb.de

- 30.04.: **Fortuna Apotheke** 033434 70235 OT Herzfelde, Hauptstraße 11 15378 Rüdersdorf
- 01.05.: **Brücken-Apotheke** 033638 / 605 99 Brückenstraße 12 a 15562 Rüdersdorf
- 02.05.: **Eulen Apotheke** 030 / 649 037 00 Heuweg 68 15566 Schöneiche
- 03.05.: **Kastanien-Apotheke** 033439 / 6369
Ernst-Thälmann-Straße 16 15370 Fredersdorf-Vogelsdorf
- 04.05.: **Kranich Apotheke** 030 9983553 Mahlsdorfer Straße 61 15366 Hoppegarten
- 05.05.: **Giebelsee-Apotheke** 033439 / 598 80
OT Petershagen, Eggersdorfer Straße 43 c 15370 Petershagen/Eggersdorf
- 06.05.: **Gartenstadt-Apotheke** 03342 / 250 08 60 Ernst-Thälmann-Straße 16 15366 Neuenhagen
- 07.05.: **Apotheke Altes Kino** 030 / 643 880 53 Brandenburgische Straße 76 15566 Schöneiche
- 08.05.: **Hirsch-Apotheke** 033638 / 480 990 Otto-Nuschke-Straße 2 15562 Rüdersdorf
- 09.05.: **Sertürner Apotheke** 03342 / 806 38 Hildesheimer Straße 1 15366 Neuenhagen
- 10.05.: **Storchen-Apotheke** 030 / 649 39 76 Hohes Feld 1 15566 Schöneiche
- 11.05.: **Kreuz-Apotheke** 03342 / 213 223 Fichtestraße 1 15366 Neuenhagen
- 12.05.: **Hönow-Apotheke** 03342 / 211 877 OT Hönow, Am Grünzug 12+14 15366 Hoppegarten
- 13.05.: **Flora-Apotheke** 03342 804 68 Hauptstraße 1 15366 Neuenhagen
- 14.05.: **Linden-Apotheke** 033638 4088 Am Kanal 2 15562 Rüdersdorf
- 15.05.: **Rennbahn-Apotheke** 03342 309 520
OT Dahlwitz-Hoppegarten, Lindenallee 7 15366 Hoppegarten
- 16.05.: **Apotheke am Markt** 03341 473414
OT Eggersdorf, Am Markt 5 15345 Petershagen/Eggersdorf
- 17.05.: **Peetzsee-Apotheke** 03362 / 278 05 Karl-Marx-Straße 26 15537 Grünheide (Mark)
- 18.05.: **Rats-Apotheke** 033439 / 82971
OT Petershagen, Eggersdorfer Straße 1 15370 Petershagen/Eggersdorf
- 19.05.: **Apotheke am Mühlenfließ** 033439 / 188637 Brückenstraße 7 15370 Fredersdorf
- 20.05.: **Fortuna Apotheke** 033434 70235 OT Herzfelde, Hauptstraße 11 15378 Rüdersdorf
- 21.05.: **Brücken-Apotheke** 033638 / 605 99 Brückenstraße 12 a 15562 Rüdersdorf
- 22.05.: **Eulen Apotheke** 030 / 649 037 00 Heuweg 68 15566 Schöneiche
- 23.05.: **Kastanien-Apotheke** 033439 / 6369
Ernst-Thälmann-Straße 16 15370 Fredersdorf-Vogelsdorf
- 24.05.: **Kranich Apotheke** 030 9983553 Mahlsdorfer Straße 61 15366 Hoppegarten
- 25.05.: **Giebelsee-Apotheke** 033439 / 598 80
OT Petershagen, Eggersdorfer Straße 43 c 15370 Petershagen/Eggersdorf
- 26.05.: **Gartenstadt-Apotheke** 03342 / 250 08 60 Ernst-Thälmann-Straße 16 15366 Neuenhagen
- 27.05.: **Apotheke Altes Kino** 030 / 643 880 53 Brandenburgische Straße 76 15566 Schöneiche
- 28.05.: **Hirsch-Apotheke** 033638 / 480 990 Otto-Nuschke-Straße 2 15562 Rüdersdorf
- 29.05.: **Sertürner Apotheke** 03342 / 806 38 Hildesheimer Straße 1 15366 Neuenhagen
- 30.05.: **Storchen-Apotheke** 030 / 649 39 76 Hohes Feld 1 15566 Schöneiche
- 31.05.: **Kreuz-Apotheke** 03342 / 213 223 Fichtestraße 1 15366 Neuenhagen
- 01.06.: **Hönow-Apotheke** 03342 / 211 877 OT Hönow, Am Grünzug 12+14 15366 Hoppegarten
- 02.06.: **Flora-Apotheke** 03342 804 68 Hauptstraße 1 15366 Neuenhagen
- 03.06.: **Linden-Apotheke** 033638 4088 Am Kanal 2 15562 Rüdersdorf
- 04.06.: **Rennbahn-Apotheke** 03342 309 520
OT Dahlwitz-Hoppegarten, Lindenallee 7 15366 Hoppegarten
- 05.06.: **Apotheke am Markt** 03341 473414
OT Eggersdorf, Am Markt 5 15345 Petershagen/Eggersdorf
- 06.06.: **Peetzsee-Apotheke** 03362 / 278 05 Karl-Marx-Straße 26 15537 Grünheide (Mark)

Kosmetik & Podologie

Inhaberin: Olga Schlothauer



Apparative Kosmetik, Podologie, Maniküre

Hohes Feld 1
15566 Schöneiche
Tel. 030-64 90 36 13



Öffnungszeiten
Mo.–Fr. 9–18 Uhr
Sa. nach Vereinbarung

EXPRESS Polsterei GmbH
TRADITIONSREICHER MEISTERBETRIEB
Größte Polsterei Berlins

Garnitur ab **499,-**
Neubezug Stühle ab **29,-**
Eckbänke ab **299,-**
inkl. Abholung/Lieferung
und hochwertigem Möbelstoff

030-651 90 53
www.expresspolsterei.de
kostenloser Hausbesuch in allen Stadtbez.

Kinder- und Jugend-ärztlicher Notdienst

Bitte diese kostenlose Service-Nummer ohne Vorwahl anrufen und Sie werden direkt mit dem diensthabenden Arzt verbunden:

116 117

Zahnschmerzen außerhalb der Öffnungszeiten?

Patienten, die aufgrund eines Notfalls außerhalb der regulären Praxisöffnungszeiten die Hilfe eines Zahnarztes benötigen, finden hier die nächstgelegene Praxis, die einen Bereitschaftsdienst anbietet.

Den aktuellen Bereitschaftsdienst finden Sie im Internet auf www.kzvlb.de/bereitschaftsdienst

Kassenärztlicher Bereitschaftsdienst

Rüdersdorf · Schöneiche · Woltersdorf

Den Namen und die Telefonnummer des jeweiligen Bereitschaftsarztes erfahren Sie unter:

116 117

Dienstzeiten:
Mo., Di., Do. 19-7 Uhr
Mi. & Fr. 13-7 Uhr, Sa. & So. 7-7 Uhr

In Notfällen:

Regional-Leitstelle Oderland:
kostenlose Nr.: **0335-1 92 22**
kostenpflichtig: **0335-565 37 37**

Kleine Anzeige – große Wirkung!

Eine s/w-Anzeige in dieser Größe (40 mm hoch) kostet 40,46 Euro.

Schöneiche KONKRET

Aktuell
Guten Tag Apotheke

Schottenpreise
Ab sofort sparen Sie mit unseren **Eigenmarken** bis zu **82%**

Vergleichen mit dem UVP eines Markenpreparates

ASS 100mg Tabletten
Freundschaftspreis **€2,48**
Wir beraten Sie gerne

Ceftriaxon 1g Injektion
Freundschaftspreis **€2,48**
Wir beraten Sie gerne

Ibuprofen 400mg Tabletten
Freundschaftspreis **€3,48**
Wir beraten Sie gerne

Paracetamol 500mg Tabletten
Freundschaftspreis **€2,98**
Wir beraten Sie gerne

Pantoprazol 40mg Tabletten
Freundschaftspreis **€3,98**
Wir beraten Sie gerne

Paracetamol 500mg Tabletten
Freundschaftspreis **€0,98**
Wir beraten Sie gerne

Schlafmittel zur kurzfristigen Anwendung
Freundschaftspreis **€4,48**
Wir beraten Sie gerne

Viele weitere Artikel im Angebot

Mathaus Apotheke
Bölschestr. 59 | 12587 Berlin
Tel. 030-6455281 | Fax: 030-64197654

MEISTERBETRIEB AXEL BRÜCKNER

Kleinreparaturen · Armaturenaustausch

- Heizungsanlagen
- Sanitärinstallation
- Reparaturarbeiten
- Dachrinnen
- Fallrohre



Am Goethepark 9
15566 Schöneiche
Tel.: 030 / 6 59 61 60
Funk: 0172 / 3 24 19 95
Fax: 030 / 65 94 07 24

Kompostierplatz KompoTerra Fischer GmbH

- ✓ Kompost zur Düngung
- ✓ Vertrieb von Sand, Kies, Boden, Rindenmulch
- ✓ Annahme von Gartenabfällen

Neuenhagener Chaussee 1-3 (hinter FloraLand Arnold) • 15566 Schöneiche
Telefon (030) 64 38 85 23 • www.kompoterra-schoeneiche.de •

Öffnungszeiten: Montag–Freitag 7.00–18.00 Uhr • Samstag 9.00–12.00 Uhr

Schöneicher Mordslesung, die Zweite

Das Vorlese-Ensemble mit einem neuen Kriminalfall zu Gast in der Kulturgießerei

Am vergangenen 21. März lud das Vorlese-Ensemble zur ersten Ausgabe der „Schöneicher Mordslesung“ in die Kulturgießerei ein. Für die Premiere hatten die Schauspielerinnen und Sprecher des Vorlese-Ensembles ein Stück des renommierten Autors Tom Peuckert ausgewählt. Dessen Titel „Mordshunger“ ließ bereits erahnen, dass nicht alle Figuren das Stück überleben würden. Am Ende war es der von Erich Wittenberg grandios verkörperte Restaurantkritiker, der dem giftigen Gewürzcocktail des passionierten Kochs (Rosario Bona) erlag. Derweil kochte Andrea Naurath abseits der Szenerie ein tatsächliches, geheimnisvolles Süppchen, dessen Duft den Saal der Kulturgießerei durchströmte.

Nach etwas mehr als 60 Minuten war endgültig klar, wer hier Mörder und wer Opfer war. Ob das Publikum an diesem Abend nun



Nach gelungenem Auftakt im März sind die Schauspieler:innen des Vorlese-Ensembles am Sa. dem 30.5. um 20 Uhr mit einem neuen Kriminalfall des renommierten Autors Tom Peuckert zu Gast in der Kulturgießerei. Foto: Florian Hawemann

ein Kammerspiel, einen Hörspielkrimi oder eine literarische Lesung erlebt hatte (oder alles drei?), wurde im Anschluss noch lebhaft im Saal mit Regisseur Marcus Staiger und

an der Bar der Kulturgießerei bei einem Glas Wein diskutiert. Am Samstag, dem 30. Mai, um 20.00 Uhr wird das Vorlese-Ensemble, nun in anderer Besetzung, mit

einem weiteren Kriminalfall von Autor Tom Peuckert zu Gast in der Kulturgießerei sein.

Diesmal ermittelt ein gealterter Detektiv, unterstützt durch seine Assistentin und...das Publikum! Gleich zu Anfang erinnert sich Detektiv Troya an ein misslungenes Attentat, das ein Rätsel nach dem anderen aufwarf: Wer war der Mochteger-Mörder und warum? Was liegt noch alles im Verborgenen? Nicht nur der detektivische Spürsinn des Publikums wird an diesem Abend herausgefordert – auch ein gutes Ohr für die Ikonen der Popgeschichte kann nicht schaden!

„Die Schöneicher Mordslesung, Fall Nr. 2“, am Samstag, 30.5. um 20.00 Uhr in der Kulturgießerei. Tickets sind im Vorverkauf ab sofort erhältlich – auf www.kulturgießerei.de oder vor Ort zu den Büroöffnungszeiten.

Wanderer zwischen den Welten

„Dort, wo du nicht bist, ist das Glück!“ – singt der Wanderer in Schuberts Lied (Text Philipp Schmidt). Er könnte den Komponisten Franz Schubert damit selbst meinen, eines der tragischsten musikalischen Genies im 19. Jahrhundert. Bereits mit 31 Jahren stirbt der Musiker. Vielleicht haben ihn die Götter besonders geliebt und ihn

möglicherweise deshalb sehr früh von seiner irdischen Misere befreit. Dennoch zeugen seine wunderbaren, unsterblichen Lieder wie Gany-med, der Schiffer, Prometheus oder die sehr bekannte Forelle von seiner grenzenlosen Liebe zum Leben. Seien Sie herzlich willkommen zu einem Abend voller Balladen, Lieder und Poesie!

Es singt der Bassbariton Alexander Trauth, aufgewachsen in Schöneiche. Begleitet wird er von der Pianistin Irina Loskova. Passend zum Thema liest die Schöneicher Autorin und Mutter des Sängers Franziska Trauth Texte aus ihren Veröffentlichungen, denn wir alle sind Wanderer zwischen den Welten.

Freitag, 12. Juni, 18 Uhr, Ehemalige Schlosskirche, Dorfstraße 38

Eintritt 15 Euro
Vorverkauf im Heimathaus, Dorfstraße 8, Mi.–Sa. 14–17 Uhr oder Tel. 030-649 11 05, Restkarten an der Abendkasse

Sie Sparen Richtig Spritgeld & mehr!

Mit dem Deutschlandticket umweltfreundlich und ohne Parkplatzsuche durchstarten ...

... ganz einfach als Abo in unseren Kundenbüros abschließen:

Das Deutschlandticket für 63,- Euro

in Schöneiche: Dorfstr. 15
in Woltersdorf: Vogelsdorfer Str. 1

SRS

Schöneicher-Rüdersdorfer Straßenbahn

SRS-Kundenbüro
Dorfstraße 15, 15566 Schöneiche
Telefon: (030) 65 48 68 33
www.srs-tram.de